

錦華公園改修工事請負契約について

1 工事場所

千代田区神田猿樂町一丁目1番2号（錦華公園）

2 工事概要

【公園面積】 2,758 m²

【施工概要】 昼間施工

【内 容】 基盤整備工

植栽工

施設整備工：給水設備工、排水設備工、電気設備工、園路広場工、

遊具工、サイン施設工、建築施設工等

3 工事期間

契約締結日の翌日から令和6年3月29日まで

4 契約方法

制限を付した一般競争入札による契約（2者JVまたは単体）

5 入札結果（11月7日開札）

業者名	入札金額（消費税込み）	結果
株式会社富士植木	594,495,000 円	落札
株式会社八廣園 東京支店	辞退	

予定価格（税込） 594,922,900 円

6 契約の相手方

千代田区九段南四丁目1番9号

株式会社富士植木

代表取締役 成家 岳

工事説明会

工事中. あり(内)工.
倉庫は333ありのわ

700万円

雨水300万円

2200万円

3500万円

6700万円 (植栽) 施設

(水) 200万円

11700万円

1万円

技術者に欠け(7)あり.

拒否. 公告

入札
7万円入札して11万円に
段階で辞退

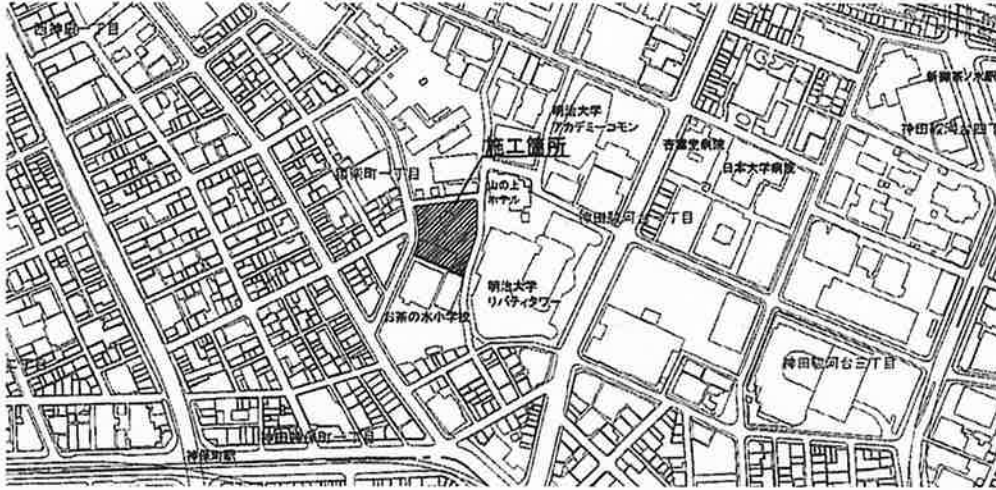
入札参加資格要件

1	<p>○建設共同企業体（2者構成）又は単体事業者のどちらか一方で参加。</p> <p>○東京電子自治体共同運営電子調達サービス（以下「電子調達サービス」という）に登録が必要。</p> <p>○登録業種は「造園」であること。</p> <p>（1）建設共同企業体（2者構成）の場合 （第一順位の構成員）</p> <p>①本店又は支店等が東京23区内にある</p> <p>②平成29年度～令和3年度の間、元請（第一順位）で完成させた造園工事の実績（契約金額1億8千万円以上）を1件以上有する</p> <p>③出資割合は、50%を下回らない</p> <p>（第二順位の構成員）</p> <p>①本店又は支店等が千代田区内にある</p> <p>②出資割合は、30%を下回らない</p> <p>（2）単体事業者の場合</p> <p>①本店又は支店等が千代田区内にある</p> <p>②平成29年度～令和3年度の間、元請（第一順位）で完成させた造園工事の実績（契約金額1億8千万円以上）を1件以上有する</p>
2	地方自治法施行令第167条の4の規定（不正な入札行為など）に該当しないこと。
3	会社設立後、引き続き2年以上その業務を行っていること。
4	経営不振の状態（自己資本マイナスを含む）にないこと。
5	建設業法で規定する専任の技術者を適正に配置できること。
6	千代田区において指名停止期間中でなく、指名停止事由に該当する恐れのないこと。 千代田区契約関係暴力団等排除要綱に基づく入札参加除外期間中でないこと。
7	建設業法第3条に基づく特定建設業の許可を受けていること。

錦華公園改修工事について

1. 工事場所

千代田区神田猿楽町一丁目1番2号（錦華公園）



2. 工事概要

公園面積：2,758 m² 作業時間：昼間施工

【基盤整備工】	・公園施設撤去、移設工	1 式
	・擁壁工	1 式
【植栽工】	・高木植栽工	4 本 (ソメイヨシノ 1、ハナミズキ 3)
	・中木植栽工	264 株 (アジサイ等)
	・地被類植栽工	11,775 鉢
【施設整備工】		
[給水設備工]	・給水設備工	1 式
[排水設備工]	・雨水、汚水排水工	1 式
[電気設備工]	・照明設備工	1 式 (公園灯 5、庭園灯 11)
[園路広場工]	・土系舗装工	1,017 m ²
	・人工芝舗装工	140 m ²
	・石材舗装工	245 m ²
【遊具工】	・児童用複合遊具設置工	1 基
	・幼児用複合遊具設置工	1 基
	・その他	ブランコ 1、鉄棒 1、スイング遊具 2
【サイン施設工】	・サイン設置工	1 式
【建築施設工】	・トイレ設置工	1 式
	・シェルター設置工	1 基
	・倉庫設置工	1 式
【その他】	・ごろごろ広場設置工	1 式
	・自然池設置工	1 式
	・親水施設設置工	1 式
	・デッキ設置工	1 箇所

下請け募集中
3億9700万5千円
JV 造園 9社

運動施設
工事完了
施行可能

J-パークス
公園内 6月
意見交換会

3. 工期

契約締結日の翌日から令和6年3月29日まで

区民に親まれた公園
中々にはよほどの高くなる
かんとは10か所

H19.公園整備方針見直し

昼間の様子

平面図 S=1:150 (S=1:300)

工事説明会

参考資料2
令和4年11月28日



① 猿楽坂より南方向



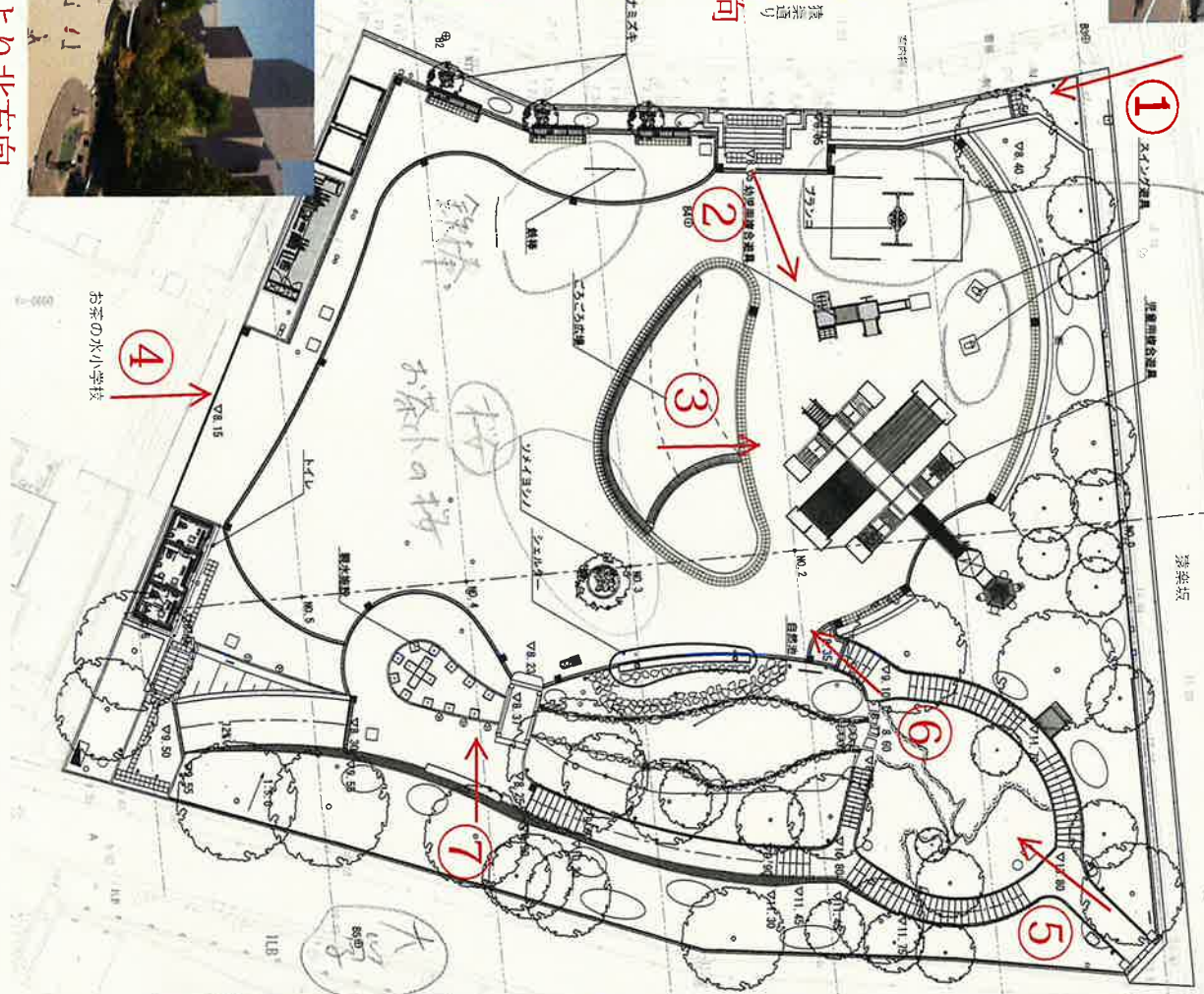
② 公園西側入り口より北東方向



③ 公園中央より北方向



④ お茶の水小学校より北方向



⑤ 錦華坂より南西方向



⑥ 公園北東石階段より南西方向



⑦ 公園東側石橋より西方向

2/28

お茶の水

お茶の水

お茶の水

