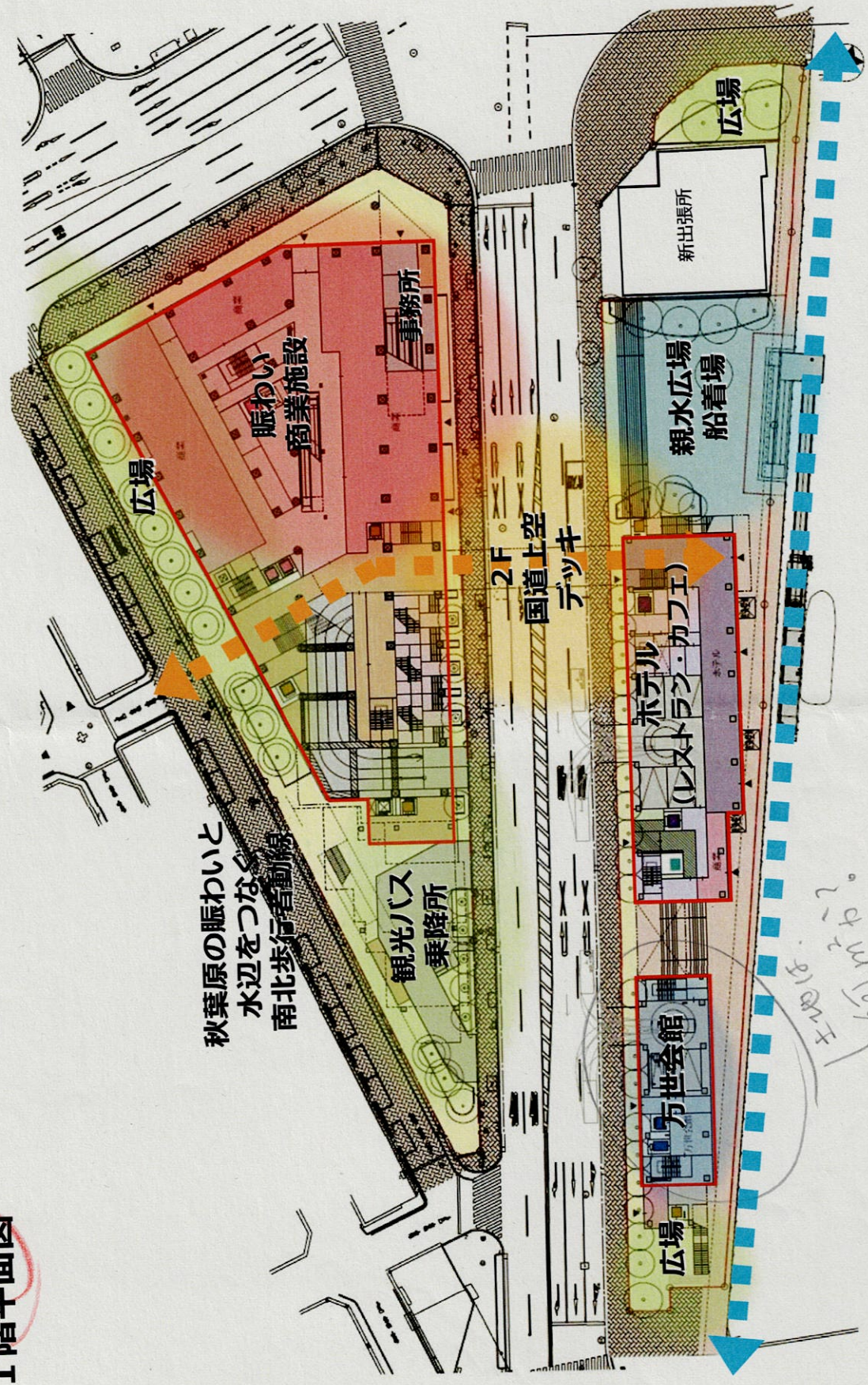


清掃事務所  
万世会館

環境まちづくり部資料7-4  
令和4年3月9日

1階平面図

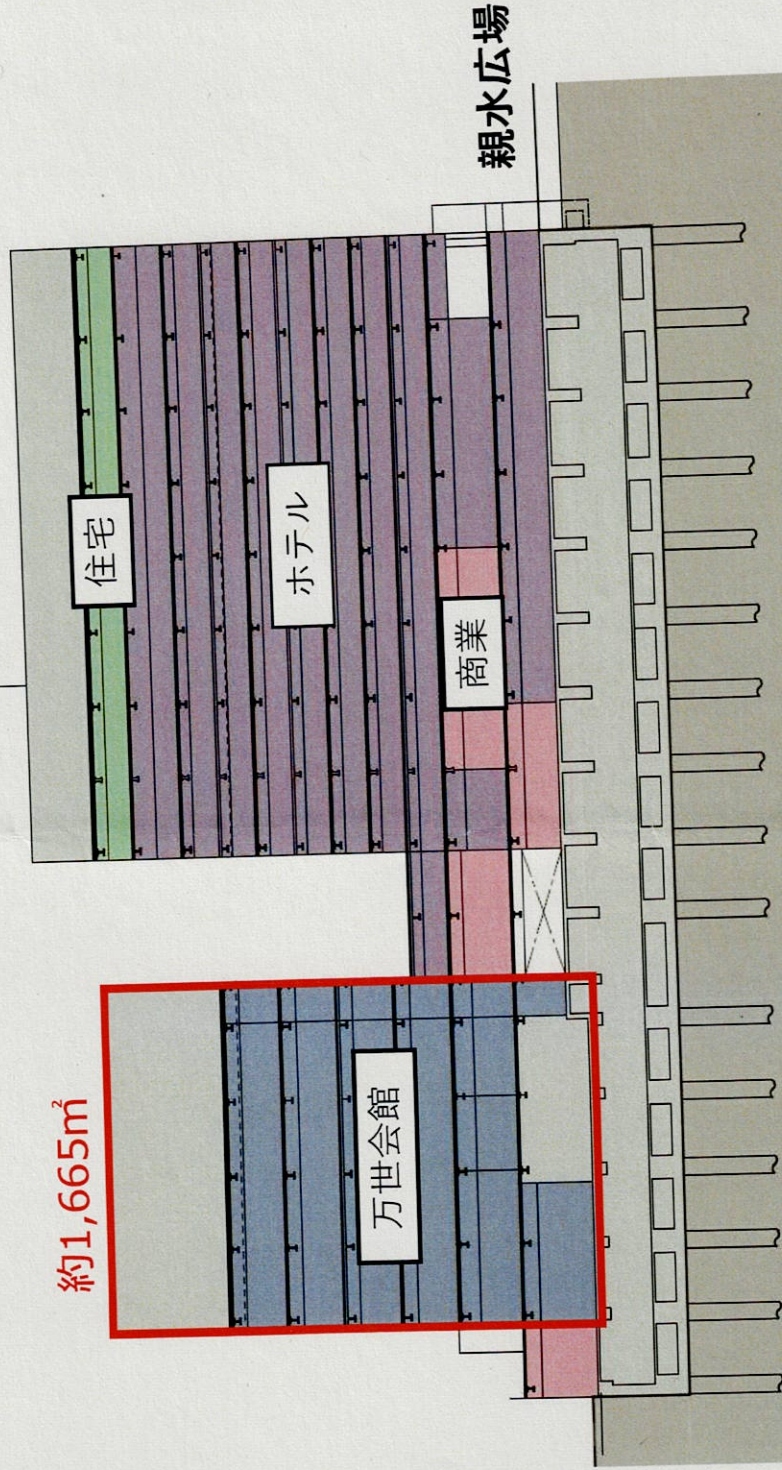


※本資料は令和3年2月16日企画総務委員会時点の内容であり、確定したものではありません。

川沿い街区  
断面図

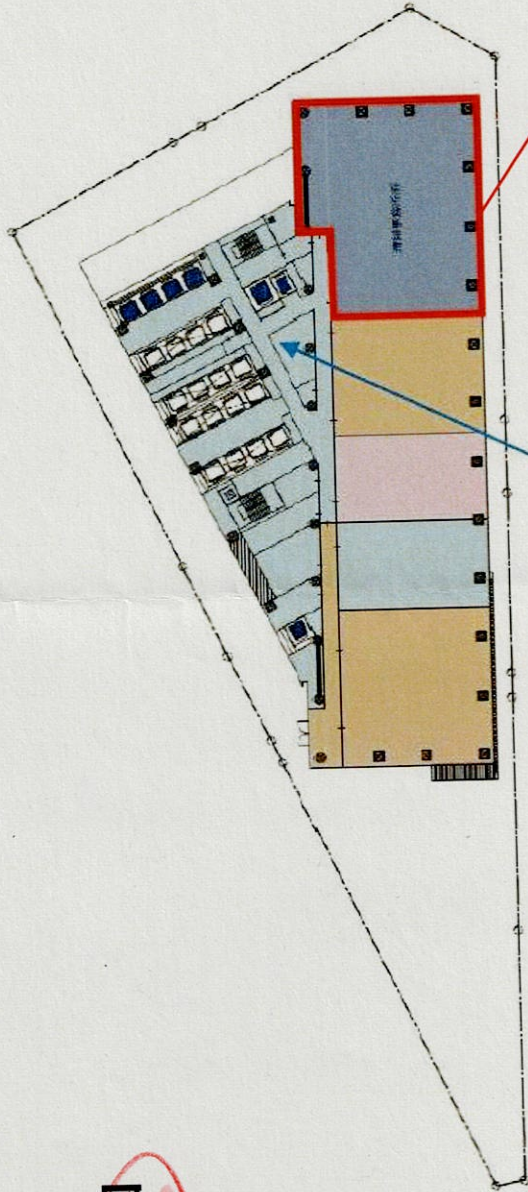
小規模な住宅  
がある。

約1,665㎡



※本資料は令和3年2月16日企画総務委員会時点の内容であり、確定したものではありません。

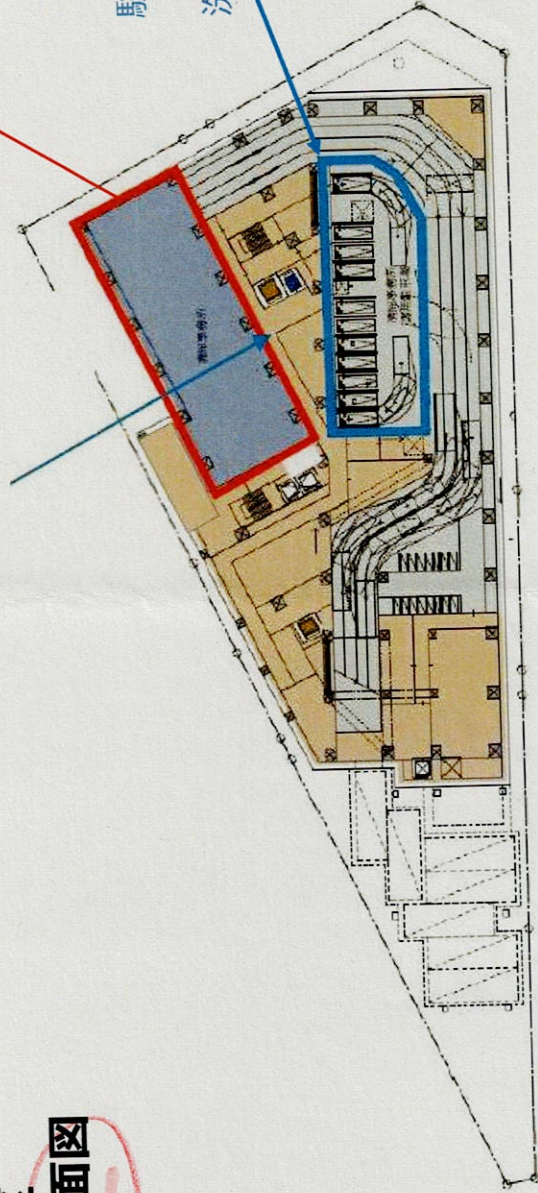
三角街区  
5階平面図



合計約1,295㎡

専用エレベーター

三角街区  
地下1階平面図



駐車スペース  
区所有車11台  
洗車場スペース  
約370㎡

※本資料は令和3年2月16日企画総務委員会時点の内容であり、確定したものではありません。