

ホーム > その他 > 水辺活用へ船着場/親水空間とセットで検討/都心開発で相次ぐ

12月2日 水曜日

その他



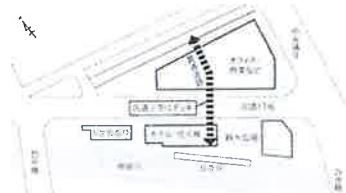
大 中 小

水辺活用へ船着場/親水空間とセットで検討/都心開発で相次ぐ

11/17 [2020-11-17 4面]



親水広場のイメージ



外神田一丁目1・2・3番地区の開発イメージ

東京都心部の開発事業で、船着場の整備が新たな潮流として台頭している。首都高速道路の地下化が計画中の日本橋川沿いエリアの再開発などが代表格だが、それ以外の地区でも川沿いに親水空間と船着場をセットで検討する動きが増えた。一方、道路上空にデッキを整備して交通広場や緑地、歩行者ネットワークを確保する手法も増えつつある。◆神田川でも船運

東京都千代田区で再開発事業を検討している外神田一丁目1・2・3番地区再開発準備組合は、対象地南部を流れる神田川沿いに親水広場や船着場、親水歩行者空間などを整備する方向で検討している。他地域とのネットワークを形成する新たな船運拠点として位置付ける。

計画概要案によると、神田川沿いにはホテル・住宅棟、既存施設を改築する万世会館棟を建設し、国道17号を挟んだ敷地北側にはオフィス・商業棟として大型施設を建設する。オフィス・商業棟の低層部には貫通道路を設けた上で、さらに国道上空にデッキを整備して南側のホテル・住宅棟と接続する計画だ。

再開発には野村不動産グループや日建設計などが参画し、都市計画手続きを経て2022年度にも本組合を設立する見通し。23年度の着工、28年度の竣工を想定している。対象区域は、外神田1-1-1~3の約1.7ha。

同じ千代田区内で計画の中神田一丁目地区の開発でも、日本橋側沿いの水辺のにぎわいを創出する水辺広場と、船着場整備による舟運の活性化を検討している。現地は日本橋川と首都高速道路により、南側の大手町地区とエリアが分断されているため、川を渡る人道橋で回遊性を高め、歩行者ネットワークを神田警察通方面の北側にも広げる構想だ。橋の受け地部分には大規模広場を配置する見通し。

開発には三菱地所が参画し、規模は地下3階地上26階建て延べ約8万5000㎡で、事務所や店舗、ビジネス支援施設などが入る。22年度の着工、25年度の完成となる見通しだ。建設地は、内神田1-1-12、14の敷地約0.5haで、既存オフィスビル2棟の敷地を一体開発する。

◆上空に広場や緑地も

国土交通省が東京都港区で計画している「国道15号・品川駅西口駅前広場」は、道路上空をダイナミックに活用する事業の1つ。国道の改良にあわせて上空に広場を整備し、駅や沿道の再開発ビルなどと接続する。今後、段階的に整備を進め、27年のリニア中央新幹線開業時にはデッキ北側を完成させる計画で、デッキ南側も含めた全体完成は30-40年代となる見通しだ。

デッキのうち北側にはPFIによる「次世代型交通ターミナル」、中央部分に利用者動線の拠点となる「センターコア」を配置、南側は民間事業者が商業施設を含む「賑わい広場」を整備する計画。多様な主体による連携によって完成を目指す。

一方、中央区は首都高速道路の上空を活用し、大規模な緑のネットワークを整備する構想を検討している。大規模改修する都心環状線・築地川区間の上部に人工地盤を整備して緑道化する計画を検討している。これが廃止となる東京高速道路(KK線)の路面を活用した緑道とつながる形で、銀座エリアを取り囲む「緑のプロムナード」が実現する構想だ。

現在、帝国ホテルなどが立地する千代田区の「内幸町一丁目街区」の大規模再開発計画でも、道路上空の活用を検討している。日比谷通りなどの道路上空にデッキによる公園を整備し、日比谷公園との緑の連続性や回遊性を高める。再開発には三井不動産、INTJ都市開発などのディベロッパーが参画する見通し。

関連記事

容積率1250%に緩和/外神田一丁目南部、街並み再生地区に指定/東京都

2020-11-25

4面



戸建建設グループを特定/旧大宮図書館施設活用/さいたま市

2020-09-14

5面



建設 Digital 工事の動き

ログインはこちら

建設のミライ CSPI-EXPO × 建設通信新聞

建設業に関する法律相談対応

外国人技術者採用&受け入れセミナー

建設業ERP 全国導入実績 350社以上

ドア 全48画面、32インチの「ホームドアデジタルサイネージ」を導入！

江戸川区 地上31階、高さ約110mの「JR小岩駅北口地区第一種市街地再開発事業」 特定業務代行者を「三井住友建設」に決定！

### カテゴリー

- 101 テレビドラマ・映画ロケ地めぐり
- 102 経済ニュース
- 103 いろいろなランキング
- 104 鉄道（新線・高架化・複々線化、その他）
- 105 大学キャンパスめぐり
- 106 巨大工場めぐり
- 107 巨大スタジアム・ホール・展示場めぐり
- 108 大規模商業施設めぐり
- 121 東京都・千代田区①（2007年～2008年更新分）
- 121 東京都・千代田区②（2009年～更新分）
- 122 東京都・港区①（2007年～2008年更新分）
- 122 東京都・港区②（2009年～更新分）
- 123 東京都・中央区
- 124 東京都・新宿区
- 125 東京都・渋谷区
- 126 東京都・豊島区
- 127 東京都・江東区
- 128 東京都・品川区
- 129 東京都・目黒区
- 130 東京都・文京区
- 131 東京都・台東区
- 132 東京都・荒川区
- 133 東京都・墨田区（東京スカイツリー）
- 134 東京都・中野区
- 135 東京都・世田谷区
- 136 東京都・大田区
- 137 東京都・練馬区
- 143 東京都・23区内その他
- 151 東京都・23区以外
- 201 神奈川県・横浜市
- 202 神奈川県・川崎市
- 203 神奈川県・その他
- 231 千葉県・千葉市
- 232 千葉県・浦安市

引用資料 東京都・報道発表（2020/11/24）

外神田一丁目南部地区を街並み再生地区に指定

建設通信新聞（2020/11/17）

水辺活用へ船着場/親水空間とセットで検討/都心開発で相次

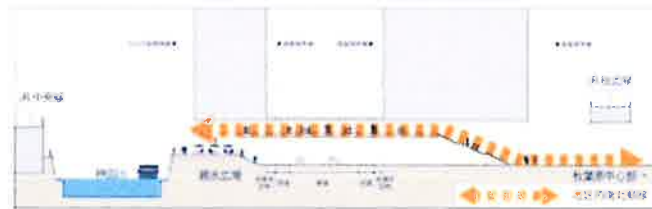


計画概要案によると、神田川沿いにはホテル・住宅棟、既存施設を改築する万世会館棟を建設し、国道17号を挟んだ敷地北側にはオフィス・商業棟として大型施設を建設します。オフィス・商業棟の低層部には貫通道路を設けた上で、さらに国道上空にデッキを整備して南側のホテル・住宅棟と接続する計画です。

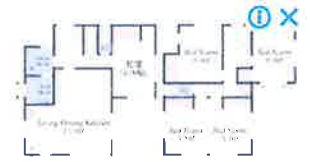
再開発には野村不動産グループや日建設計などが参画し、都市計画手続きを経て2022年度にも本組合を設立する見通しです。2023年度の着工、2028年度の竣工を想定しています。



「神田川や船着場が十分見通せる開放性を有するおおむね800㎡以上の親水広場（イメージ）」です。



「親水広場につながる地区内南北動線（イメージ）」です。



妙蓮寺駅 中古一戸建 5,280万円

登録



羽沢横浜国大駅 売土地 9,980万円

登録



新羽駅 新築一戸建 4,280万円

登録

株式会社オープンハウス

### スポンサーリンク 2