

平成28年12月12日

## 陳情書

千代田区議会議長  
戸張 孝次郎 殿

「(仮称)千代田区六番町計画」15階・57mについて

〒102-0085

日頃の貴殿の千代田区議会の円滑な運営のためのご努力に敬意を表します。

さて、表記計画予定地である六番町2番地は戸建て数件を含む、概ね20m～30mの中層の建物の良好な住環境を維持しております。また、隣接する六番町奇数番地は住民提案型の地区計画により、建物の高さを22m～25mに抑えて環境の保全に努めております。本計画の建物の高さ57mは突出しており、連続する町並みの調和を著しく損ね、良好な住環境、教育環境の維持を甚だしく困難にします。

周辺の街並みとの調和に配慮し、良好なコミュニティーの形成に資するような建物とするべく計画の変更を促すような行政指導を行うよう、議会としてのご協力を強くお願い申し上げます。

### 理由

1. 計画予定地は第一種住居地域、第一種文教地区であり、住民は夫々、住環境、教育環境の保全に努めています。そのような地域の努力を踏みにじり、またそれにタダ乗りして環境を売り物にするべく高層の建物を計画することは慎むべきです。

2. 千代田区都市計画マスタープラン(一番町～六番町)では「第一種住居地区に指定されている地域または住居の多い区域においては中層の市街地を保持し、積極的に良好な住環境を創出していきます」と謳っています。

また、景観形成マスタープラン(山の手と下町)には「連続する町並みとの調和を図る。」としています。

即ち、千代田区として定めているまちづくりの何れの方向性とも大きく乖離しています。

なお、現在の建物の解体作業については、著しい粉塵を抑制するよう、また番町小学校、雙葉幼稚園、小中高の通学路であることから、その安全に十分な注意を払うよう、併せて指導が必要でございます。



# 千代田区都市計画マスタープラン

一番町(一部)、二番町、三番町(一部)、四番町、五番町、六番町

1

中層・中高層の住居系の複合市街地として、番町の落ち着いたたたずまいを活かし、住宅を中心として教育施設、商業・業務施設が調和・共存したまちをつくります。また、空間的ゆとりがあり、緑に包まれた心やすらぐ住環境、美しい街並みを維持・創出します。

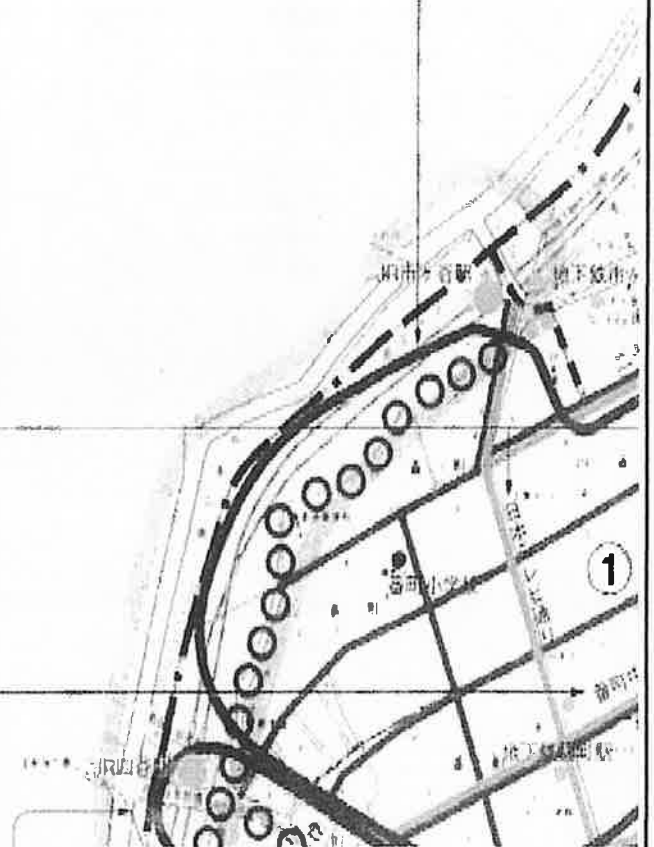


第一種住居地域に指定されている地域や住宅の多い区域においては、中層の市街地を保持し、積極的に良好な住環境を創出しています。

第二種住居地域など中高層の市街地が形成されている区域においては、道路復旧などによる空地の創出、空地や建物の緑化を強め、ゆとりとうるおいある住環境づくりを進めます。

日本テレビ通り、こも通り、麹町駅と半蔵門駅を結ぶ通り、一番町児童館前の通り、沿道では、既存の高層を活かし、中高層の建物の低層部に生活利便のための店舗が並び、賑いや集いの広場も盛えた個性と魅力あるまちづくりを進めます。

番町中児童館は、住居地のたたずまいにかさねた、緑豊かなにぎわいのある道路としての整備を進めます。そして、低層部に店舗や業務施設のある中高層住宅が並び、駅前やワンドラッシュポイントが楽しめる通りとしています。



平成28年11月吉日

ご近隣の皆様へ

事業主 東急不動産株式会社  
設計者 株式会社熊谷組一級建築士事務所  
施工者 株式会社熊谷組首都圏支店  
総合企画 株式会社CAST-UD

「(仮称)千代田区六番町計画」事業計画概要のご案内

謹啓 皆様におかれましてはますますご清栄のこととお慶び申し上げます。さて、この度、東京都千代田区六番町2番4,16(地番)にて「(仮称)千代田区六番町計画」を計画する運びとなりましたことをご案内申し上げます。つきましては、「千代田区建築計画の早期周知に関する条例」に基づき、事業計画の概要を添付いたしましたので、ご高覧くださいませようお願い申し上げます。工事の施工に際しましては、騒音・振動・危険防止等について細心の注意を払い、慎重に作業を進める所存でございます。詳細につきましては、決定次第、改めてご案内申し上げます。何卒、皆様方の格別のご理解ご協力を賜りますようお願い申し上げます。

謹白

計画についてのお問い合わせにつきましては、下記までお願いいたします。

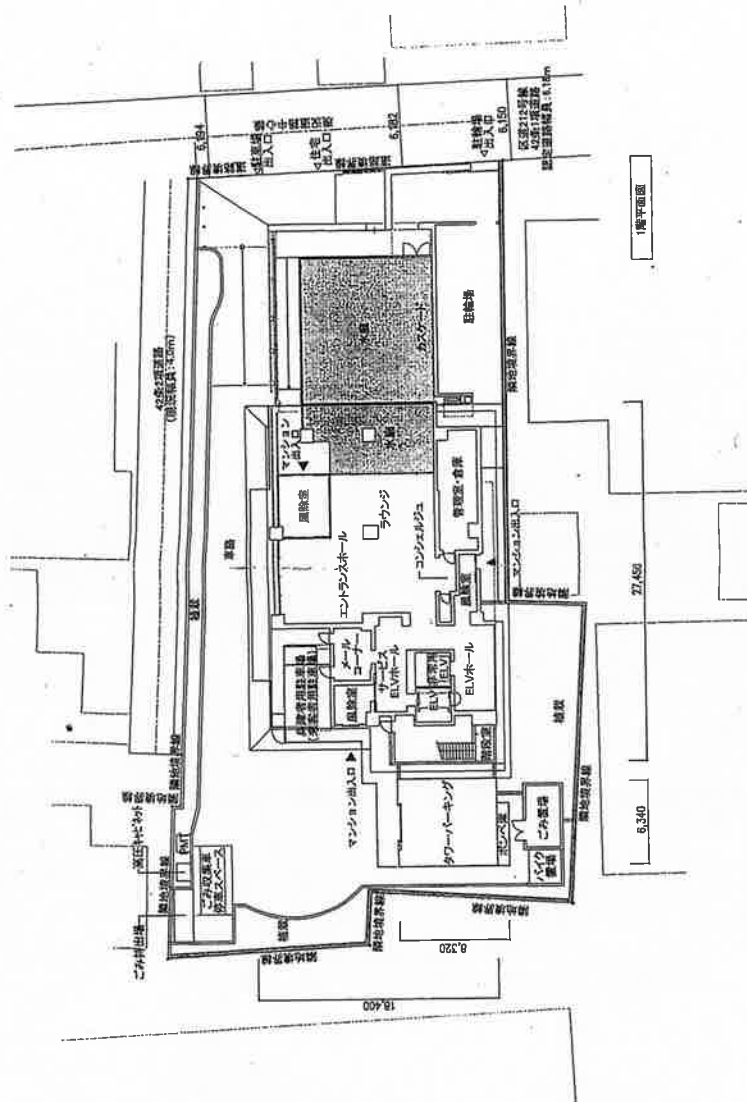
(連絡先) 株式会社 CAST-UD (キャスト ユーディー)  
〒162-0825 東京都新宿区神楽坂2丁目13番  
TEL: 03 (52225) 4600  
FAX: 03 (52225) 4601  
担当: 中村・小柴・石井

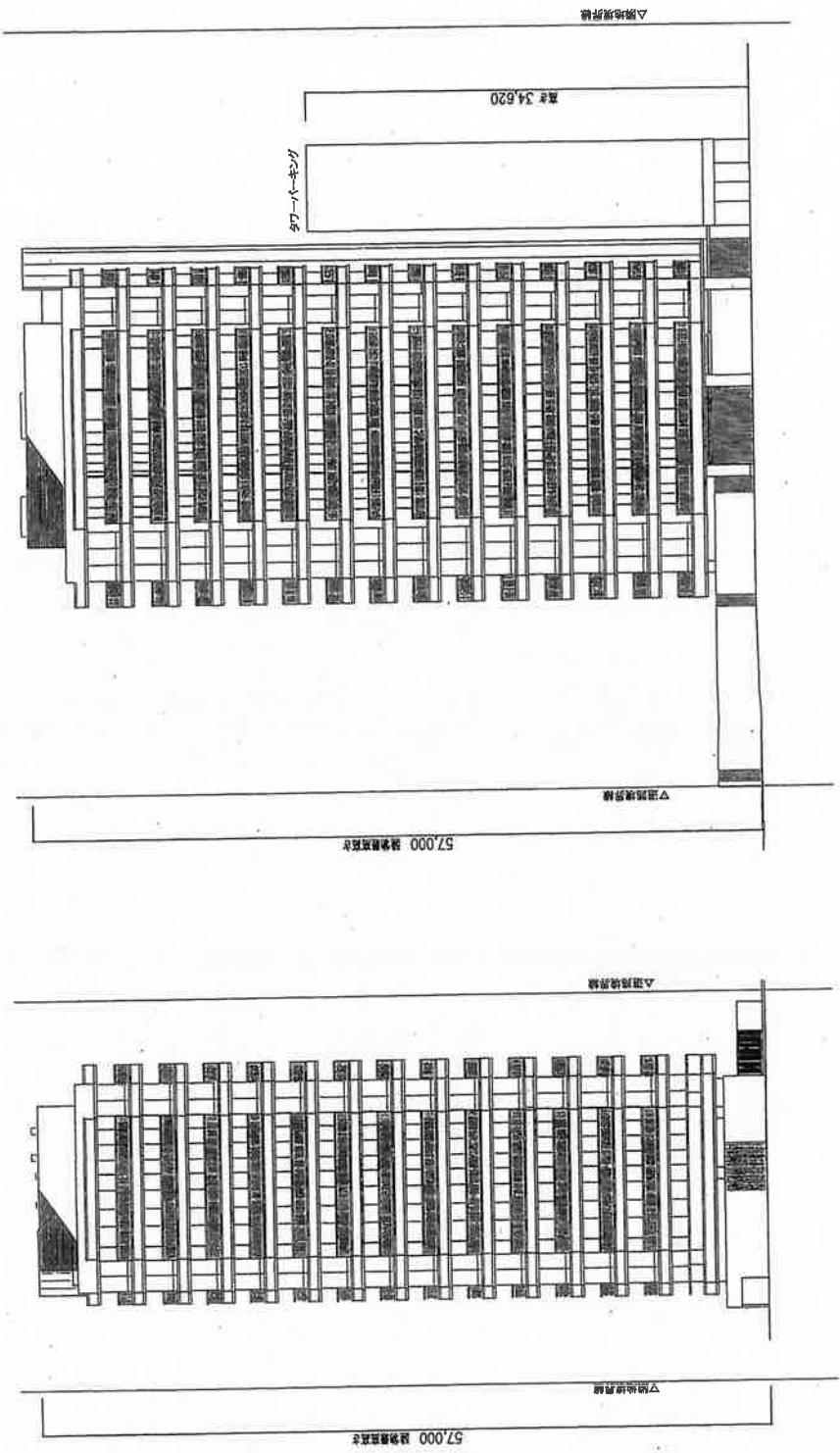
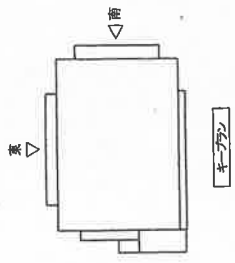
計画概要

- 1. 建築物の名称 (仮称) 千代田区六番町計画
- 2. 建設地 東京都千代田区六番町2番4, 16 (地番)
- 3. 地域・地区 第一種住居地域、第一種文教地区  
防火地域、日影規制なし  
建ぺい率 70%・容積率 400%
- 4. 建物用途 共同住宅 (39戸)
- 5. 構造・規模 鉄筋コンクリート造 地上 15階 高さ 57.00m
- 6. 基礎工法 杭基礎
- 7. 駐車場 33台
- 8. 駐輪場 60台 (バイク置場1台)
- 9. 敷地面積 1,550.33㎡
- 10. 建築面積 643.84㎡
- 11. 延べ床面積 6,415.07㎡
- 12. 予定工期 平成 29年3月中旬～平成 31年3月末日
- 13. 事業主 東京都港区南青山二丁目6番21号  
東急不動産株式会社
- 14. 設計者 東京都新宿区津久戸町2番1号  
株式会社熊谷組一級建築士事務所
- 15. 施工者 東京都新宿区津久戸町2番1号  
株式会社熊谷組首都圏支店
- 16. 総合企画 東京都新宿区神楽坂二丁目13番  
株式会社CAST-UD (キャスト ユーディー)

尚、上記内容及び添付図面等については、現在関係官庁と協議中のため、今後若干の変更が生じる場合があります。予めご了承下さい。

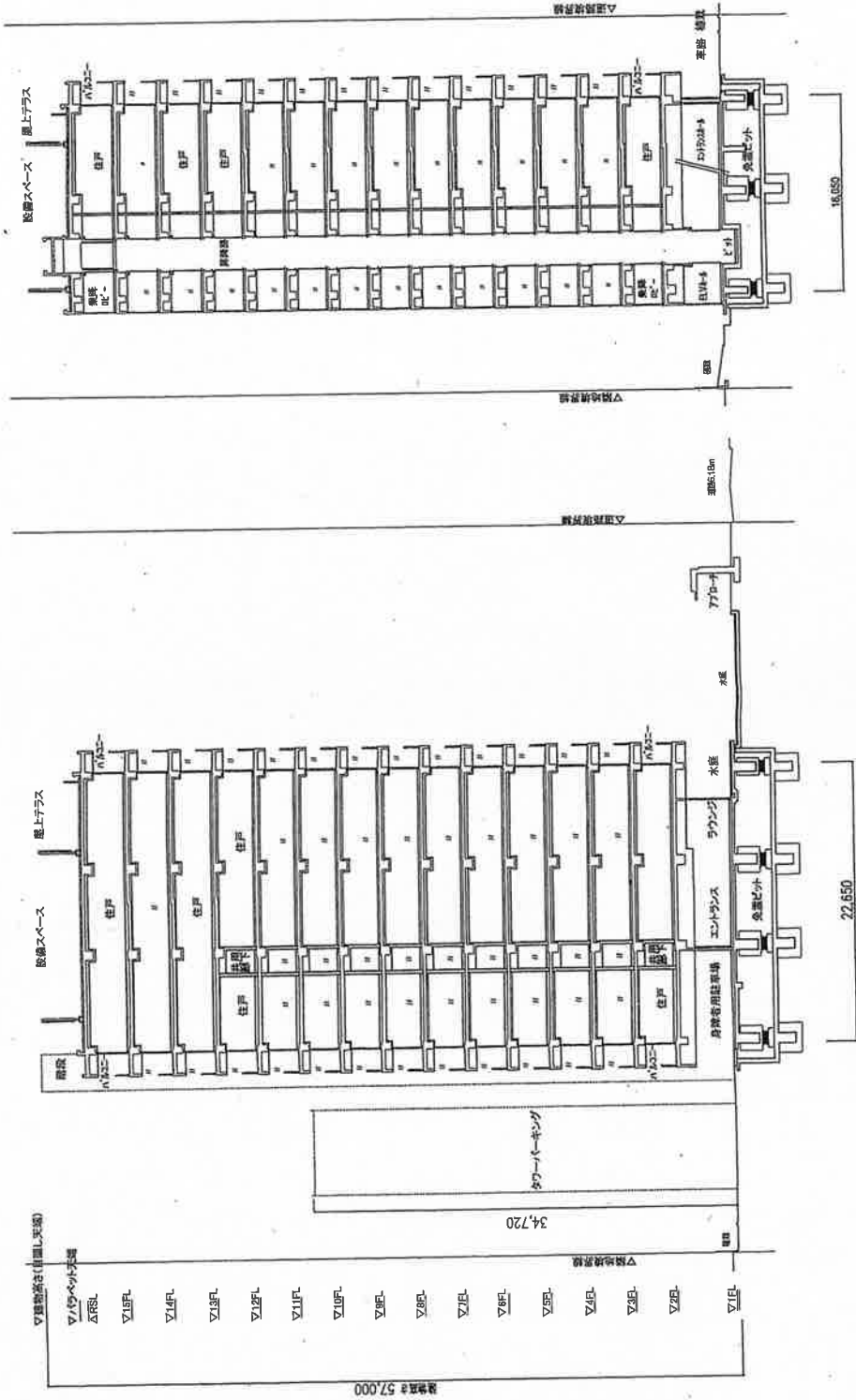
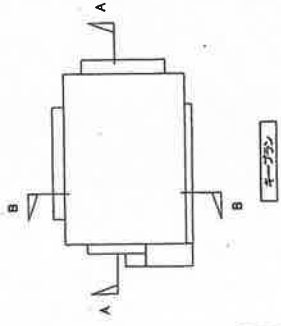






東側立面図

西側立面図



▽屋敷高(周囲し天端)

▽19ベクトス端

△18L

▽18FL

▽17FL

▽16FL

▽15FL

▽14FL

▽13FL

▽12FL

▽11FL

▽10FL

▽9FL

▽8FL

▽7FL

▽6FL

▽5FL

▽4FL

▽3FL

▽2FL

▽1FL

▽0FL

▽1FL

標高 57,000

34,720

B-B断面図

A-A断面図