

千代田区まちづくりグランドデザイン
快適環境のデザイン

取り組みの視点は **ローカル & グローバル**



身近な環境：より安全・快適に、心地よく

(ローカル)



便利で快適、円滑な公共交通の利用で、自動車交通量の発生を抑制

生活・生業、
就業・就学の空間

まちなかの
うるおい

【区施設・個別建物・区画道路】

- 敷地内空地の創出、緑化
- 屋上・壁面の緑化
- 保水性舗装の推進
- 雨水流出抑制による都市型水害対策
(雨水貯留層・浸透枡・浸透トレンチ・
透水舗装他)

など

多様な人々が集う空間、
交通の結節点

安全快適
な移動

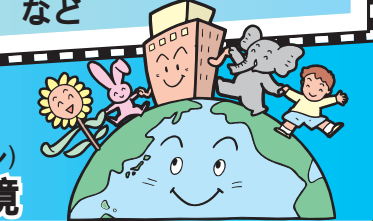
- 【駅・駅前広場・バス停・交差点・歩道】
- 駅構内のルート・施設・設備のバリア
フリー化
- わかりやすいサインの設置
- 駅やバス停、公共施設等をつなぐ
バリアフリー歩行空間の創出

など

未来にむけて生まれかわる
新しいまち、拠点

環境への
負荷減

- 【大規模官公庁施設・大規模開発事業区域等】
- 建物のライフサイクル全体からみた環境負荷
の低減(熱負荷低減、エコマテリアルの活用、
オゾン層保護、建物の長寿命化)
- 地域冷暖房システムの普及促進
- 未利用エネルギーの活用、省資源の推進
- 雨水利用・中水道システムの導入
- 生態系や周辺敷地との緑のつながりを意識
した敷地内緑化



(グローバル)

世界に誇る都市環境へのステップアップ：地球規模の環境

水と緑の連なりを舞台にした
多彩で重層的な快適環境づくりの展開

水と緑の骨格

緑や自然の保全、水質の浄化、生物の棲める環境
開放的な水辺・緑地空間の創出、快適な歩行空間
水辺と一体となった美しい街並み



風の通る道(緑の軸)

主要な骨格軸としてふさわしい街路景観
まちをつなぐ緑とゆとりある道路空間
空地や広場、公園等、集い、憩える空間
幹線道路から内濠や緑地を演出する景観
水辺と一体となったうるおいある空間

『まちの機能と骨格のデザイン』より