

企画総務委員会

令和2年6月10日

1 議案審査

- (1) 議案第31号 職員の特殊勤務手当に関する条例の一部を改正する条例 [資料]
- (2) 議案第33号 千代田区手数料条例の一部を改正する条例 [資料]
- (3) 議案第36号 区立お茶の水小学校・幼稚園改築工事請負契約について [資料]
- (4) 議案第37号 区立お茶の水小学校・幼稚園改築電気設備工事請負契約について [資料]
- (5) 議案第38号 区立お茶の水小学校・幼稚園改築空調設備工事請負契約について [資料]
- (6) 議案第39号 区立お茶の水小学校・幼稚園改築給排水衛生設備工事請負契約について [資料]
- (7) 議案第40号 災害対策用備蓄物資（水）の購入について [資料]
- (8) 議案第41号 災害対策用備蓄物資（食料）の購入について [資料]
- (9) 議案第42号 防災ラジオ等の購入について [資料]
- (10) 議案第43号 委員会会議システム及びAV機器の購入について [資料]
- (11) 議案第45号 特別区道の路線の廃止について [資料]

2 報告事項

[環境まちづくり部]

- (1) 東郷元帥記念公園の改修整備について [資料]

[政策経営部]

- (1) 令和元年度千代田区一般会計予算の繰越明許費に係る歳出予算の繰越しについて [資料]
- (2) 令和元年度千代田区一般会計予算の事故繰越しに係る歳出予算の繰越しについて [資料]
- (3) 区有地の取得・活用に係る課題の進捗状況について [資料]
- (4) 職員の勤務延長について [資料]

[会計室]

- (1) 令和元年度各会計決算額について [資料]

3 100条調査について

- (1) 証人出頭要求について
- (2) その他

4 その他

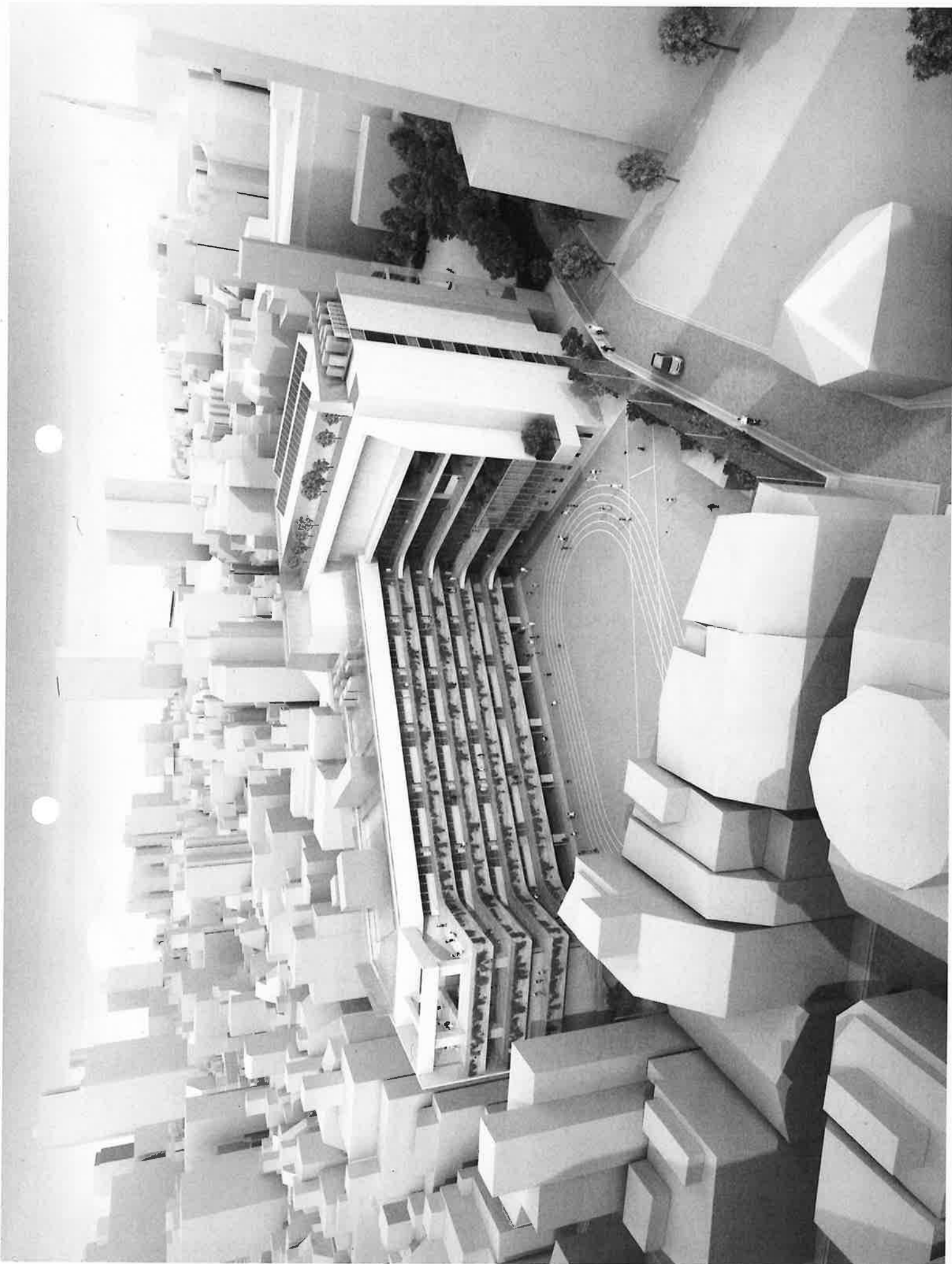
政策経営部資料3 参考資料2
令和2年6月10日

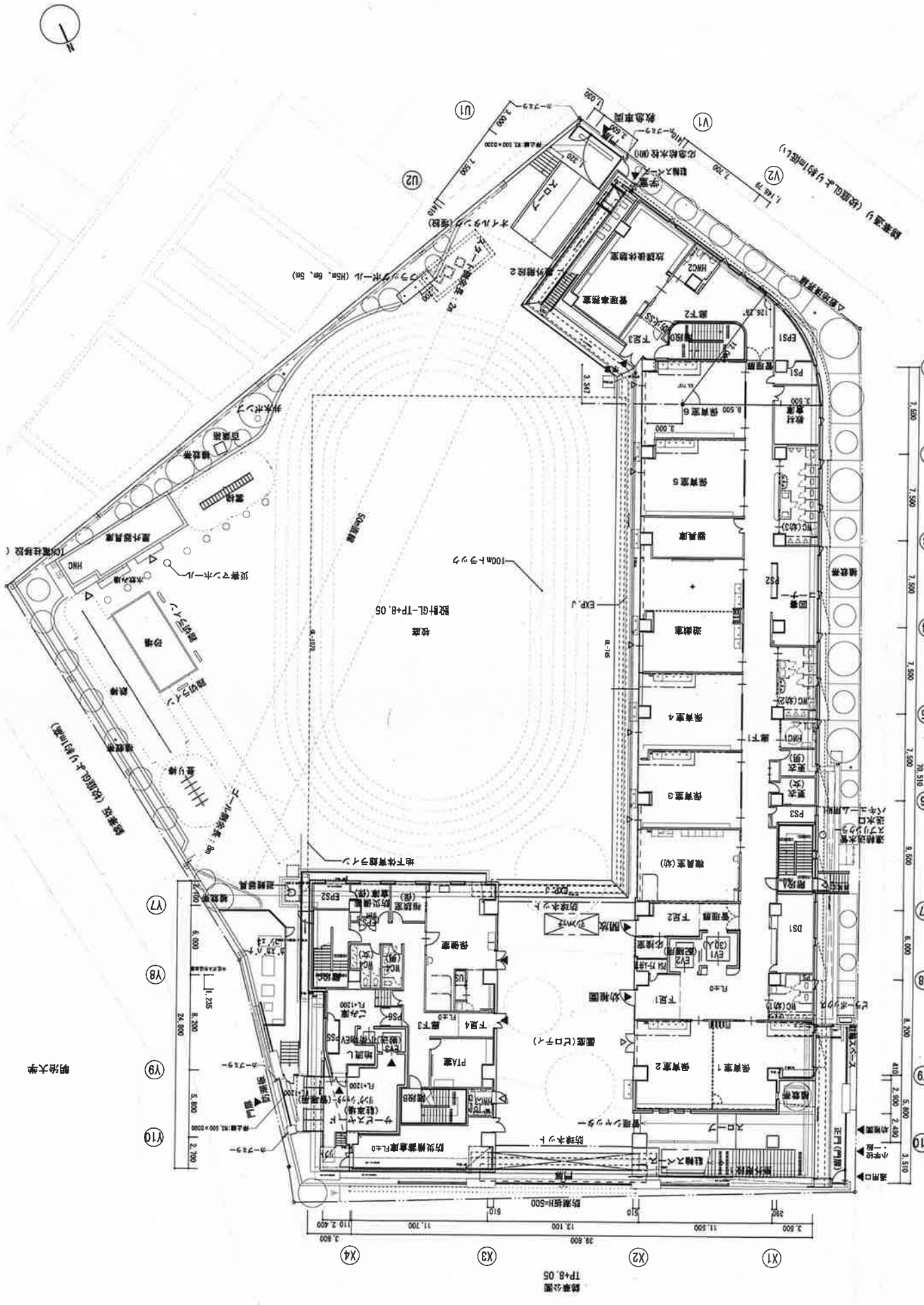
区立小学校建設経費一覧

校名	昌平小学校	千代田小学校	麴町小学校	九段小学校	お茶の水小学校	富士見小学校
敷地面積	3,407.35㎡	3,383.81㎡	6,474.69㎡	4,558.11㎡	4,864.46㎡	7,371.06㎡
建築面積	2,120.39㎡	2,796.61㎡	2,873.80㎡	1,841.21㎡	2,099.28㎡	3,775.90㎡
延床面積	15,007.23㎡	14,760.31㎡	12,679.12㎡	9,282.67㎡	13,798.32㎡	13,532.63㎡
構造	SRC	RC・SRC	RC	RC・SRC・S	RC	SRC
階数	地上6F・B2F	地上7F・B2F	地上5F・B1F	地上4F・B2F	地上6F・B2F	地上6F・B1F
契約(予定)年月日	H6.7.29	H7.12.5	H12.10.16	H27.10.22	R2.6	H19.10.11
竣工(予定)年月日	H8.8.30	H10.2.16	H15.2.28	H30.7.31	R5.5.31	H22.1.31
種別	金額(円)					
建築	当初契約額	5,088,200,000	4,284,800,000	3,622,500,000	5,119,200,000	6,461,294,400
	契約変更後額	5,125,836,200	4,313,874,500	-	5,585,900,000	-
設備等	当初契約額	2,649,366,000	2,696,495,000	2,095,485,000	1,469,158,560	2,143,130,000
	契約変更後額	2,659,686,600	2,707,845,500	2,105,103,000	1,526,975,390	-
PFI施設整備費	当初契約額	-	-	-	-	4,757,731,298
	契約変更後額	-	-	-	-	5,068,803,298
合計	当初契約額	7,737,566,000	6,981,295,000	5,717,985,000	6,588,358,560	8,604,424,400
	契約変更後額	7,785,522,800	7,021,720,000	5,727,603,000	7,112,875,390	5,068,803,298
	増減額	47,956,800	40,425,000	9,618,000	524,516,830	311,072,000
備考		複合施設	複合施設	複合施設	単独施設	単独施設
		複合施設	複合施設	複合施設	単独施設	複合施設

政策経営部資料 3 参考資料 1
令和2年6月10日







1階平面図

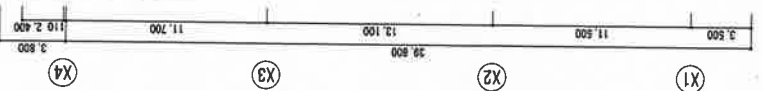
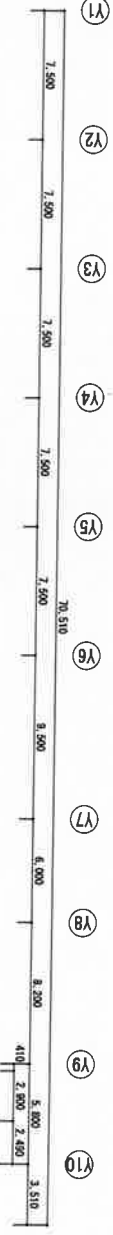
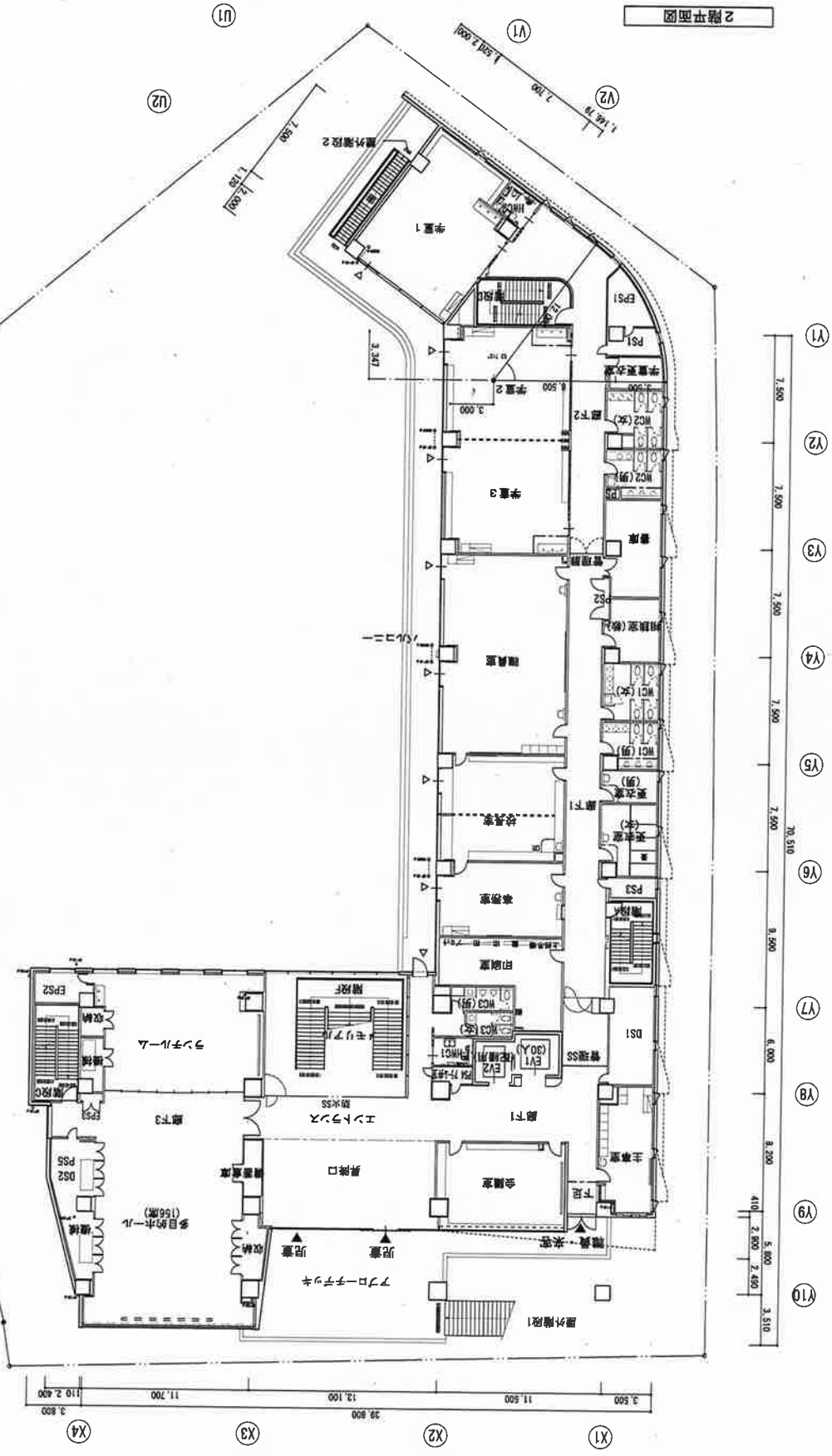
区立お茶の水小学校・幼稚園 改築工事

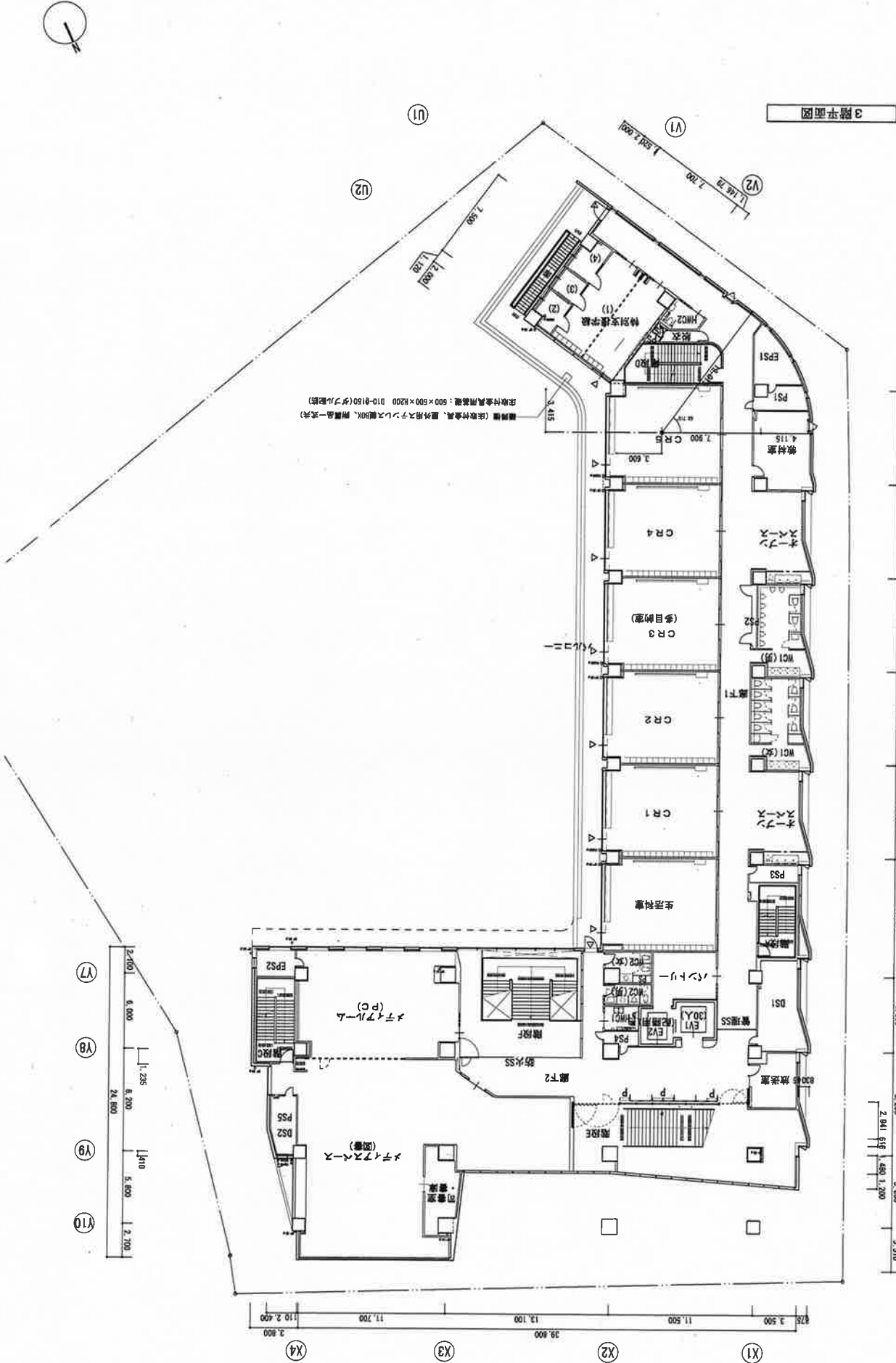
図面番号: 1105
縮尺: A1:1/150 A3:1/300

項目	内容
設計	山手設計
監理	山手設計
施工	山手設計
竣工	山手設計
更新	山手設計
維持	山手設計
管理	山手設計
その他	山手設計

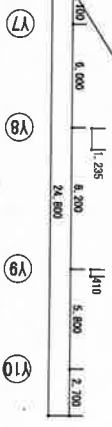
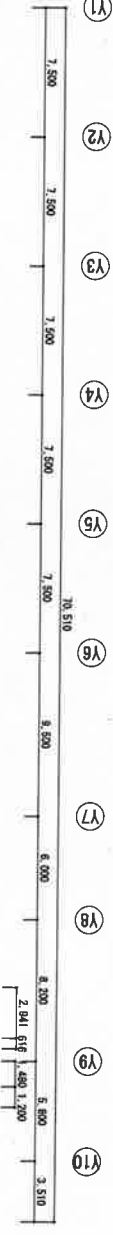
株式会社 山手設計
YAMASHITA SEKKEI INC.
ARCHITECTS ASSOCIATION

2階平面図





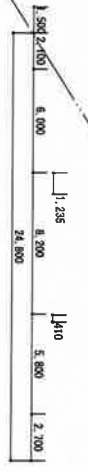
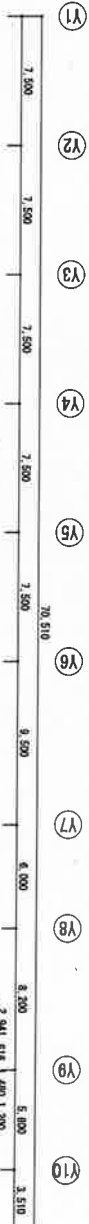
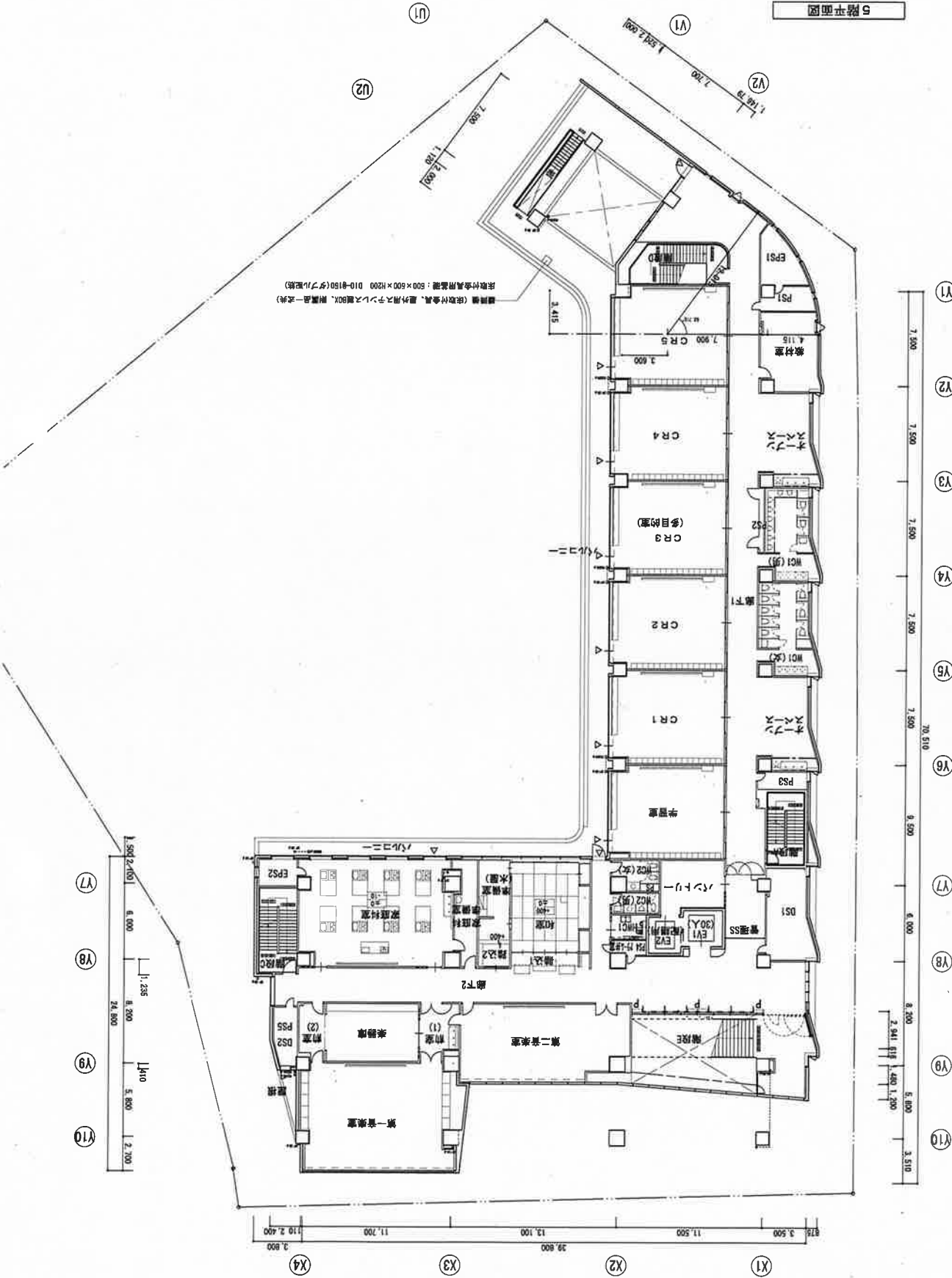
3階平面図



株式会社山下設計 YAMASHITA SEKKEI INC. YAMASHITA SEKKEI CO., LTD.		設計者 原 田 隆	監理者 原 田 隆	図面名称 3階平面図	図面番号 意-1107
建設工事		建築工事		縮尺 A1:1/150 A3:1/300	

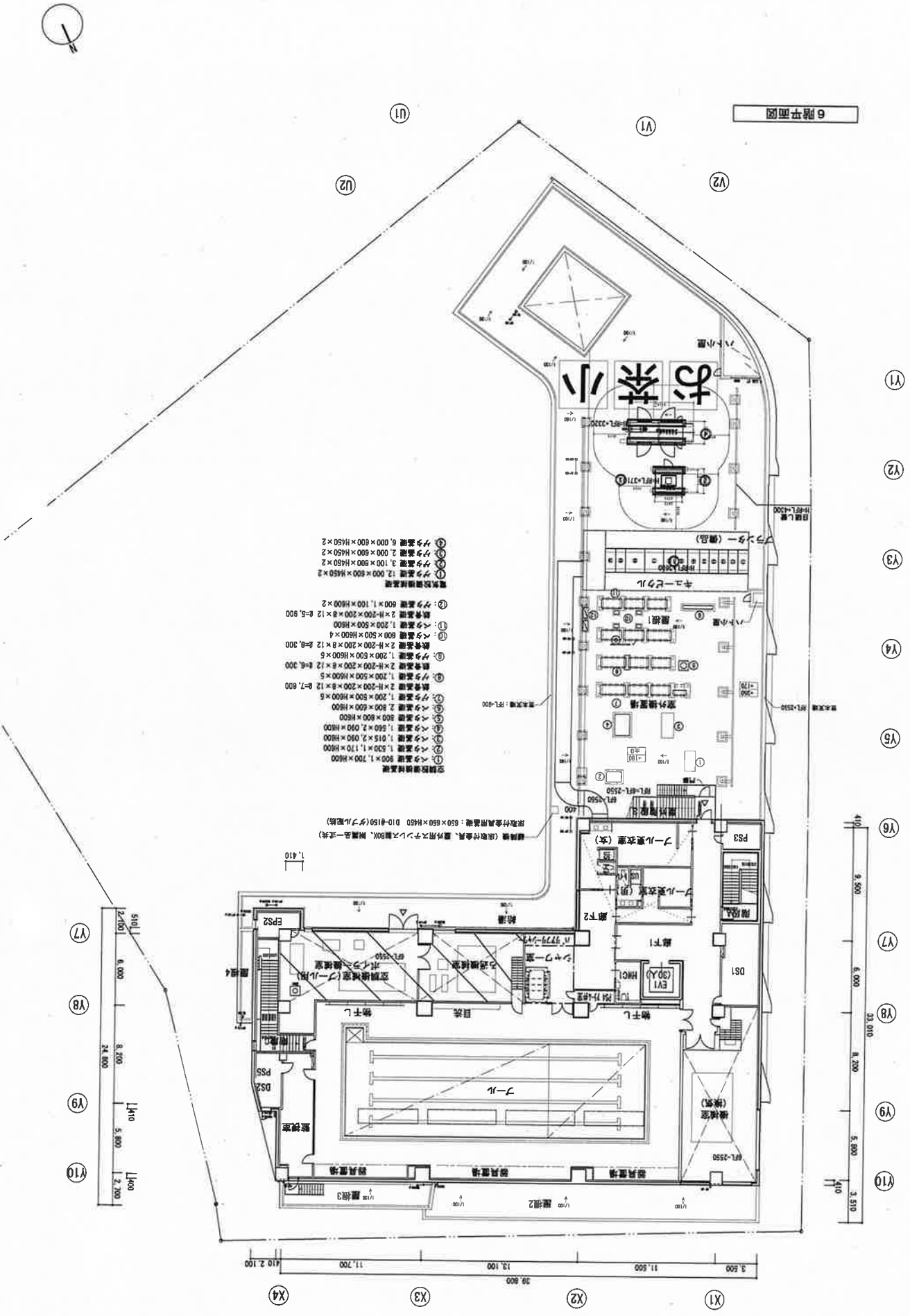
階数	図名	縮尺	枚数	枚数	枚数	枚数	枚数	枚数	枚数	枚数	枚数	枚数	枚数	枚数	枚数	枚数	枚数	枚数	枚数	枚数
1																				
2																				
3																				
4																				
5	5階平面図	1/150	1	1	1	1	1	1	1	1	1	1	1	1	1	1	1	1	1	1
6																				

図面番号	6011-1101
縮尺	A1:1/150 A3:1/300
枚数	1
枚数	1
枚数	1
枚数	1
枚数	1
枚数	1
枚数	1
枚数	1
枚数	1
枚数	1
枚数	1
枚数	1
枚数	1
枚数	1
枚数	1
枚数	1
枚数	1
枚数	1
枚数	1
枚数	1
枚数	1
枚数	1
枚数	1

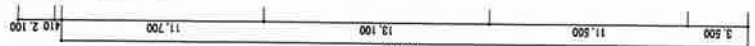
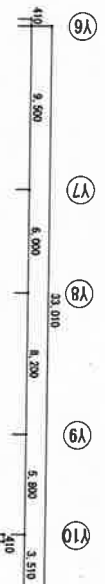


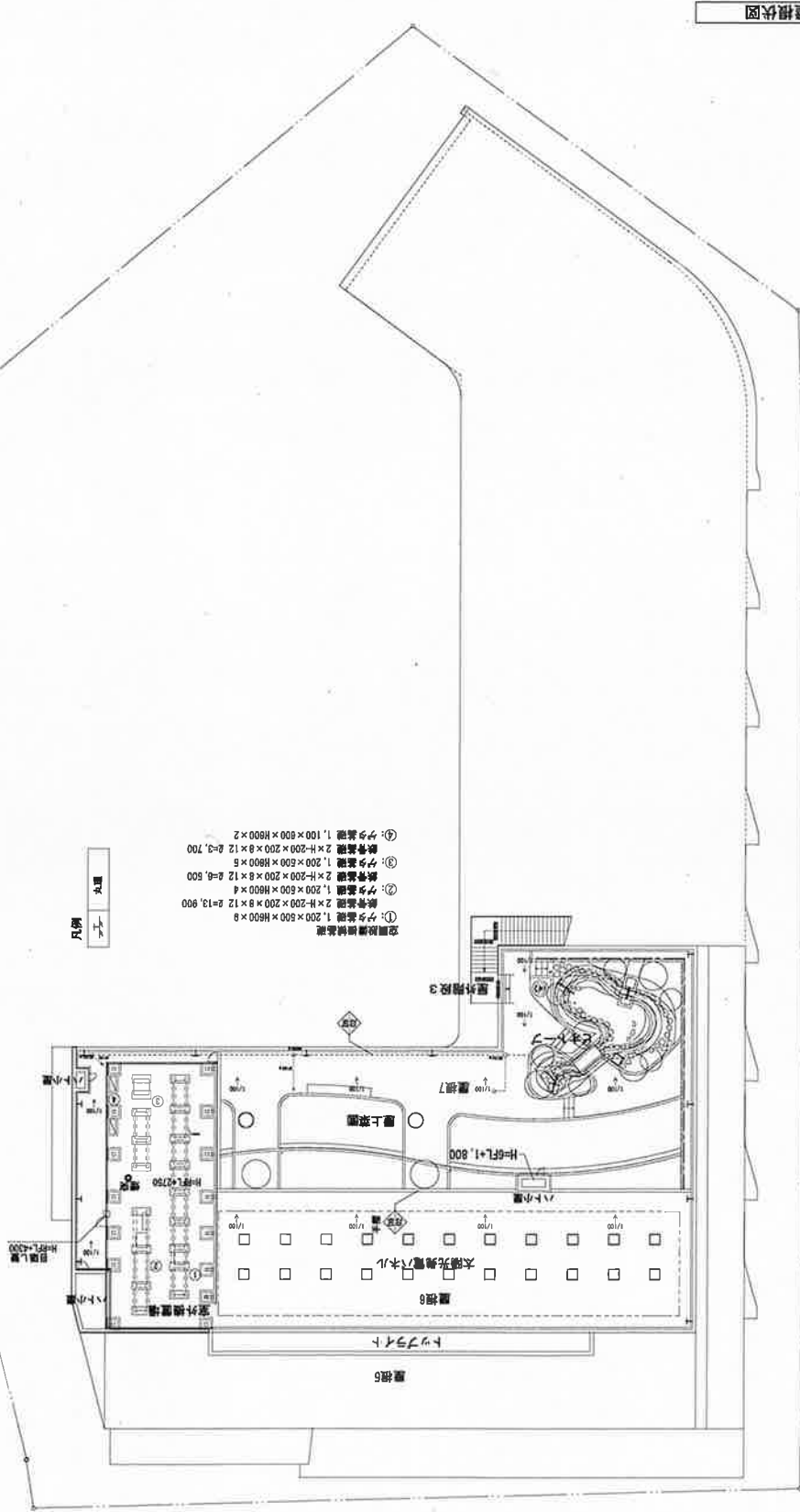
5階平面図

6階平面図



- 空調設備基礎
- ① 基礎 800×1,170×H800
 - ② 基礎 1,015×2,090×H800
 - ③ 基礎 1,560×2,090×H800
 - ④ 基礎 800×800×H800
 - ⑤ 基礎 2,800×800×H800
 - ⑥ 基礎 1,200×500×H500
 - ⑦ 基礎 2×H-200×200×8×12 B-7, 800
 - ⑧ 基礎 1,200×500×H500
 - ⑨ 基礎 2×H-200×200×8×12 B-6, 300
 - ⑩ 基礎 1,200×500×H500
 - ⑪ 基礎 2×H-200×200×8×12 B-8, 300
 - ⑫ 基礎 800×500×H800
 - ⑬ 基礎 2×H-200×200×8×12 B-5, 900
 - ⑭ 基礎 600×1,100×H800
 - ⑮ 基礎 2,000×800×H450×2
 - ⑯ 基礎 3,100×800×H450×2
 - ⑰ 基礎 12,000×800×H450×2
- 電気設備基礎
- ① 基礎 800×800×H450×2
 - ② 基礎 2,000×800×H450×2
 - ③ 基礎 600×1,100×H800
- 空調設備基礎
- ① 基礎 800×1,170×H800
 - ② 基礎 1,015×2,090×H800
 - ③ 基礎 1,560×2,090×H800
 - ④ 基礎 800×800×H800
 - ⑤ 基礎 2,800×800×H800
 - ⑥ 基礎 1,200×500×H500
 - ⑦ 基礎 2×H-200×200×8×12 B-7, 800
 - ⑧ 基礎 1,200×500×H500
 - ⑨ 基礎 2×H-200×200×8×12 B-6, 300
 - ⑩ 基礎 1,200×500×H500
 - ⑪ 基礎 2×H-200×200×8×12 B-8, 300
 - ⑫ 基礎 800×500×H800
 - ⑬ 基礎 2×H-200×200×8×12 B-5, 900
 - ⑭ 基礎 600×1,100×H800
 - ⑮ 基礎 2,000×800×H450×2
 - ⑯ 基礎 3,100×800×H450×2
 - ⑰ 基礎 12,000×800×H450×2
- 電気設備基礎
- ① 基礎 800×800×H450×2
 - ② 基礎 2,000×800×H450×2
 - ③ 基礎 600×1,100×H800
- 基礎 (取付金具、屋外用ステンレス製90X、鋼筋品一式共)
- 取付金具用基礎: 850×850×H450 D10-8150 (ダブル配筋)





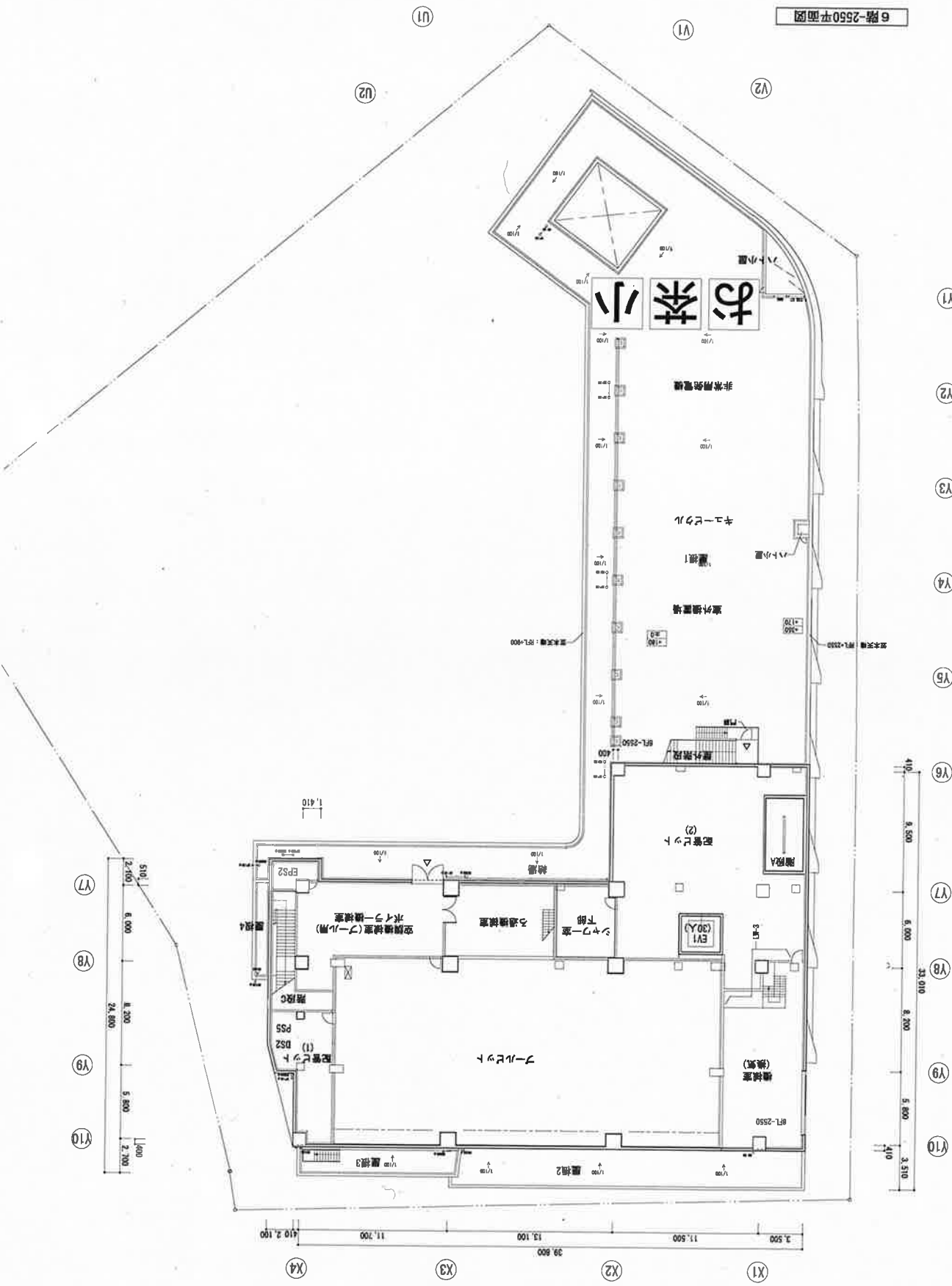
屋根伏図

凡例
 ① 柱
 ② 梁

X4 X3 X2 X1

Y6 Y7 Y8 Y9 Y10

株式会社 山下設計 YAMASHITA SEKKEI INC. ARCHITECTURE & CONSULTING		図面番号 1111 工事種別 建築工事
設計者 区立お茶の水小学校・幼稚園 改築工事		縮尺 A1-1/150 A3-1/300
平面図 断面図 基礎図 構造図 設備図 電気図 水道図 暖気図 防犯図 防火図 防音図 緑地計画 植栽計画 景観計画 防災計画 交通計画 環境計画 その他	図面内容 屋根伏図	図面番号 1111



<p>竣工図</p> <p>竣工日</p> <p>竣工場所</p> <p>竣工図番</p>		<p>竣工日</p> <p>竣工場所</p> <p>竣工図番</p>	<p>竣工日</p> <p>竣工場所</p> <p>竣工図番</p>	<p>竣工日</p> <p>竣工場所</p> <p>竣工図番</p>	<p>竣工日</p> <p>竣工場所</p> <p>竣工図番</p>	<p>竣工日</p> <p>竣工場所</p> <p>竣工図番</p>	<p>竣工日</p> <p>竣工場所</p> <p>竣工図番</p>	<p>竣工日</p> <p>竣工場所</p> <p>竣工図番</p>	<p>竣工日</p> <p>竣工場所</p> <p>竣工図番</p>	<p>竣工日</p> <p>竣工場所</p> <p>竣工図番</p>	<p>竣工日</p> <p>竣工場所</p> <p>竣工図番</p>	<p>竣工日</p> <p>竣工場所</p> <p>竣工図番</p>	<p>竣工日</p> <p>竣工場所</p> <p>竣工図番</p>	<p>竣工日</p> <p>竣工場所</p> <p>竣工図番</p>	<p>竣工日</p> <p>竣工場所</p> <p>竣工図番</p>	<p>竣工日</p> <p>竣工場所</p> <p>竣工図番</p>	<p>竣工日</p> <p>竣工場所</p> <p>竣工図番</p>	<p>竣工日</p> <p>竣工場所</p> <p>竣工図番</p>
-----------------------------------------------	--	------------------------------------	------------------------------------	------------------------------------	------------------------------------	------------------------------------	------------------------------------	------------------------------------	------------------------------------	------------------------------------	------------------------------------	------------------------------------	------------------------------------	------------------------------------	------------------------------------	------------------------------------	------------------------------------	------------------------------------



YAMASITA ENGINEERING CO., LTD.
 山崎工務株式会社

区立お茶の水小学校・幼稚園 改築工事

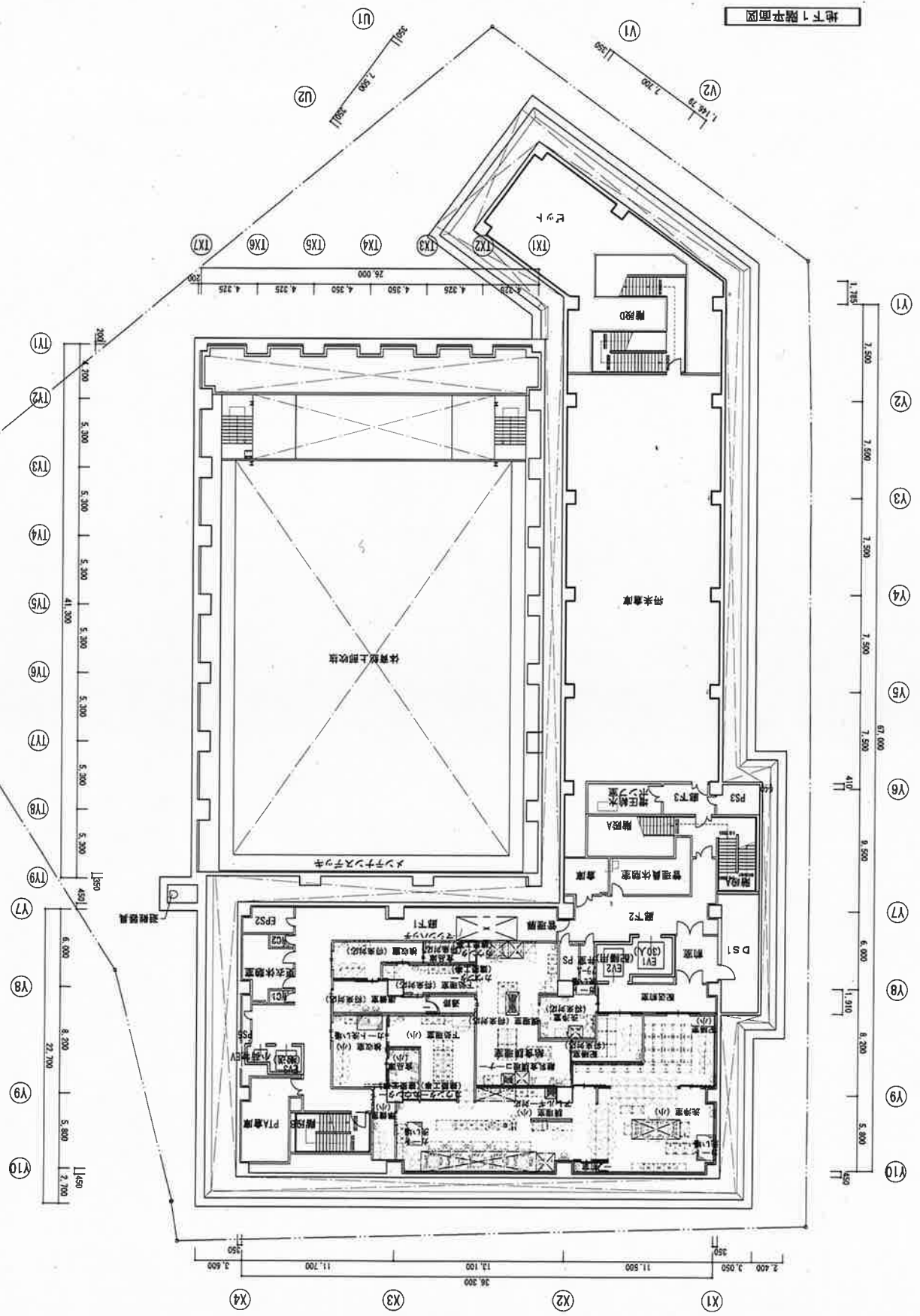
6階-2550平面図

1112

建築工事

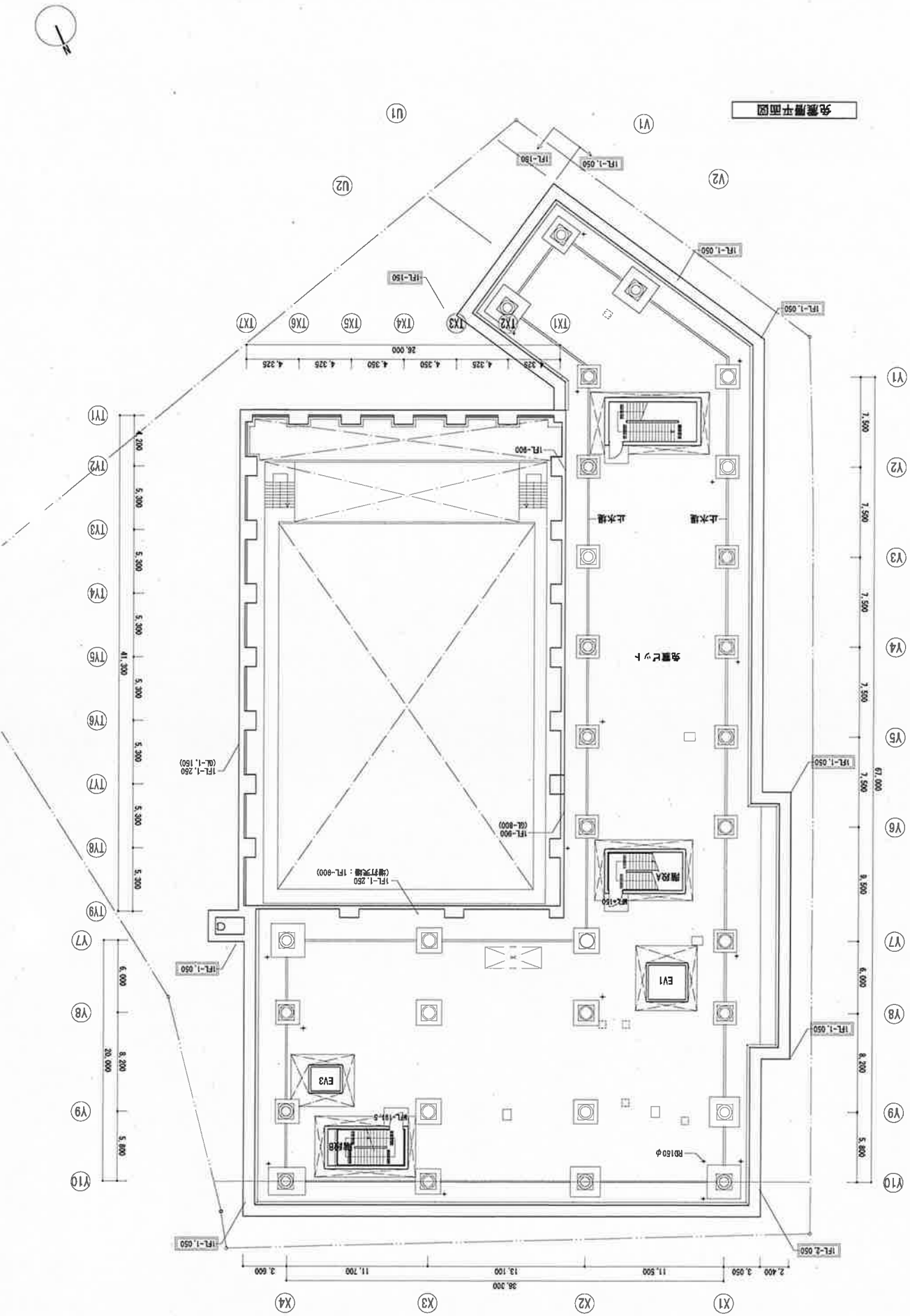


地下1階平面図



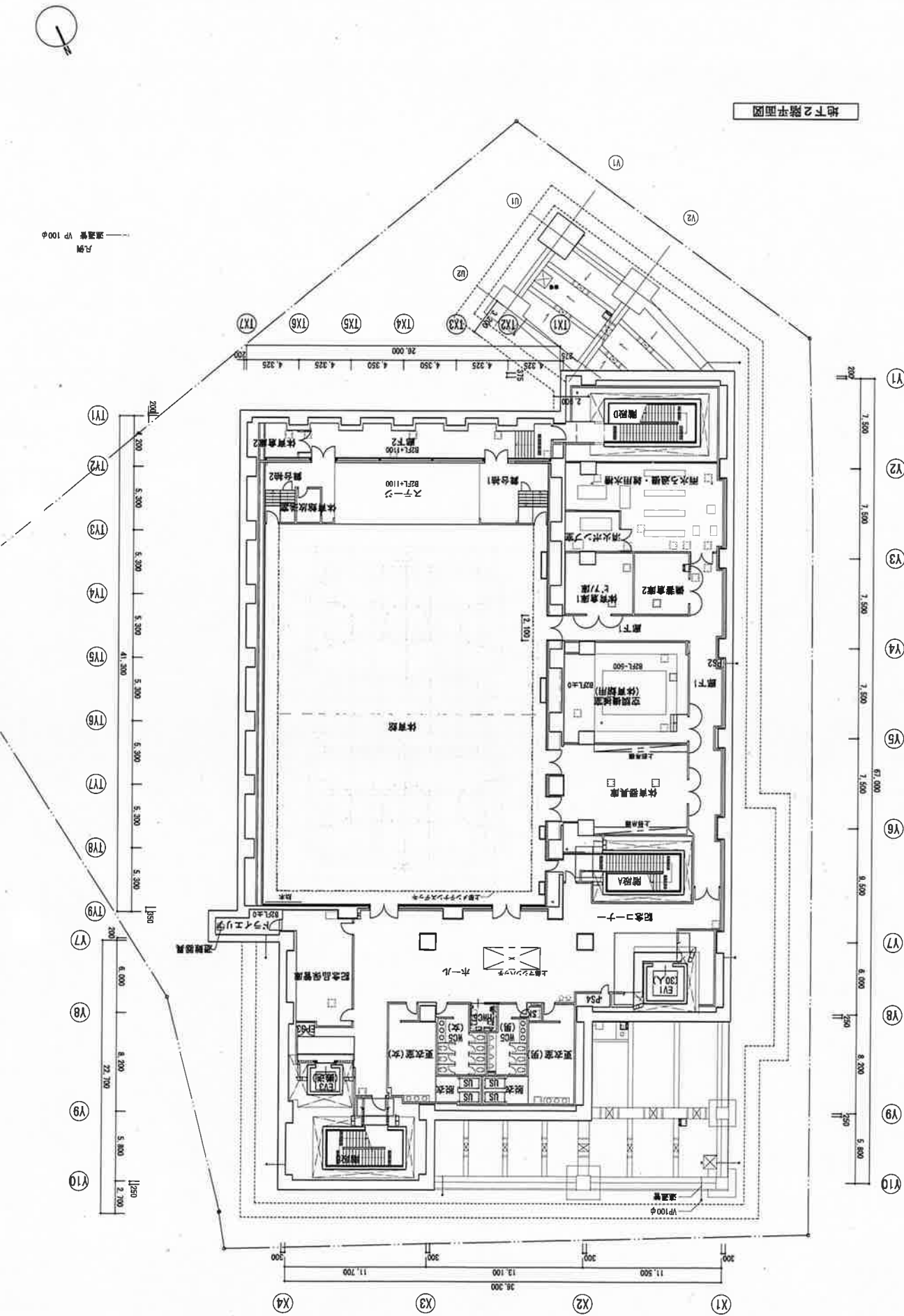
建設会社 株式会社 山下設計 YAMASHITA SEKKEI INC. <small>YAMASHITA SEKKEI CORPORATION</small>		建設工事 区立お茶の水小学校・幼稚園 改築工事		図面番号 地下1階平面図		縮尺 A1:1/50 A3:1/300		図面番号 1113	
設計 原 田 昭 監 理 原 田 昭	構造 原 田 昭	設備 原 田 昭	電気 原 田 昭	機械 原 田 昭	衛生 原 田 昭	緑地 原 田 昭	園芸 原 田 昭	造園 原 田 昭	建築 原 田 昭

免震層平面図

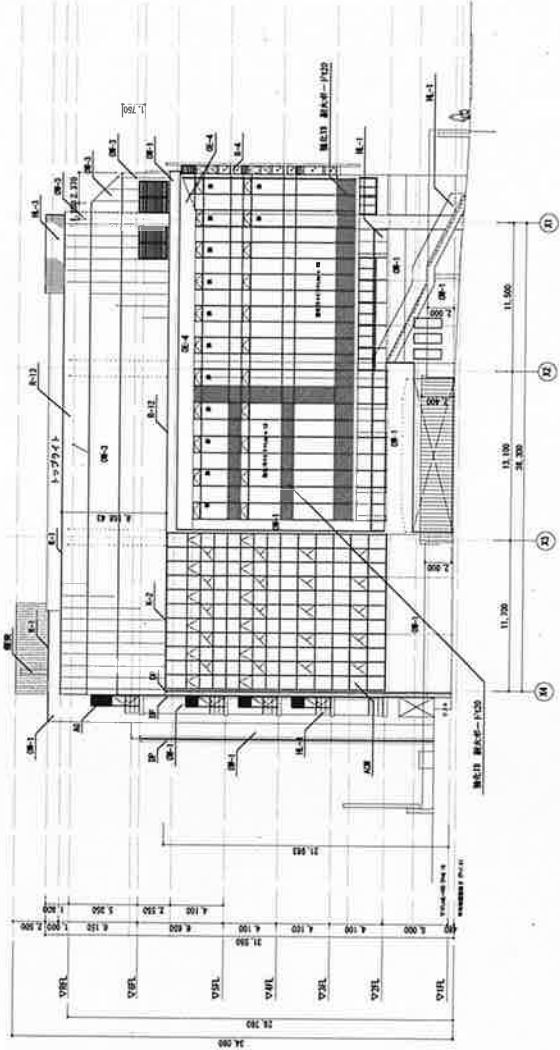


図番	免震層平面図	縮尺	1/150
棟名	区立お茶の水小学校・幼稚園 改築工事		
設計者	株式会社 山下設計		
構造	免震構造		
基礎	基礎		
柱	RC150φ		
梁	RC150φ		
床	RC150φ		
天井	RC150φ		
その他	免震層		
備考			
作成	山下設計		
承認	山下設計		
日付			

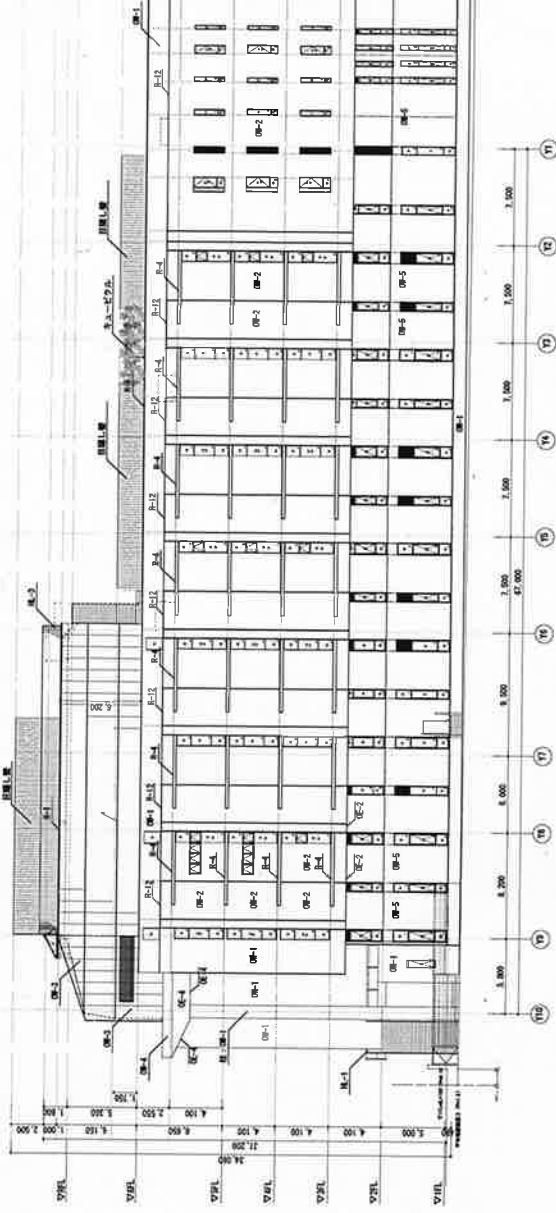
地下2階平面図



 株式会社 山手設計 YAMASHITA SEKKEI INC. 1-1-1, 1-150 A3:1/300		図面番号 地下2階平面図 図-1115	建設工事 区立お茶の水小学校・幼稚園 改築工事
設計者 山手設計 代表取締役 山手 隆夫	監理者 山手設計 代表取締役 山手 隆夫	図面尺寸 A1:1/150 A3:1/300	建設工事 区立お茶の水小学校・幼稚園 改築工事



北立面図



西立面図

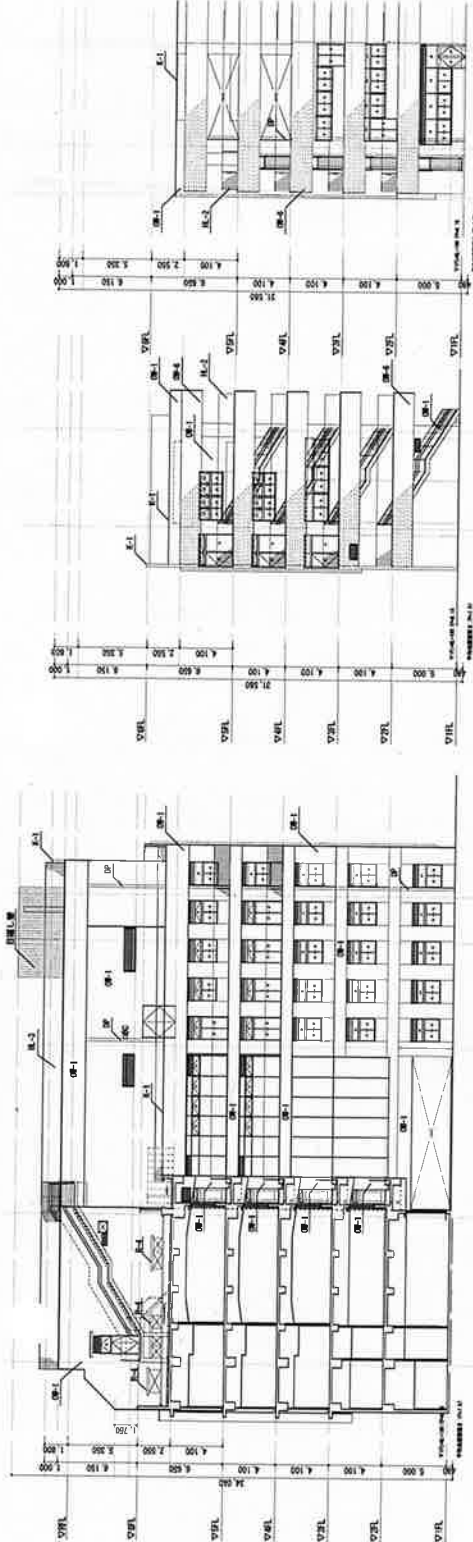
OW-1	木下設計(株)・水谷多美建築設計(株)の工事
OW-2	建築設計(株)・水谷多美建築設計(株)の工事
OW-3	建築設計(株)・水谷多美建築設計(株)の工事
OW-4	建築設計(株)・水谷多美建築設計(株)の工事
OW-5	建築設計(株)・水谷多美建築設計(株)の工事
OW-6	建築設計(株)・水谷多美建築設計(株)の工事

設計者	水谷多美建築設計(株)
設計者	水谷多美建築設計(株)
設計者	水谷多美建築設計(株)
設計者	水谷多美建築設計(株)
設計者	水谷多美建築設計(株)
設計者	水谷多美建築設計(株)
設計者	水谷多美建築設計(株)
設計者	水谷多美建築設計(株)
設計者	水谷多美建築設計(株)
設計者	水谷多美建築設計(株)

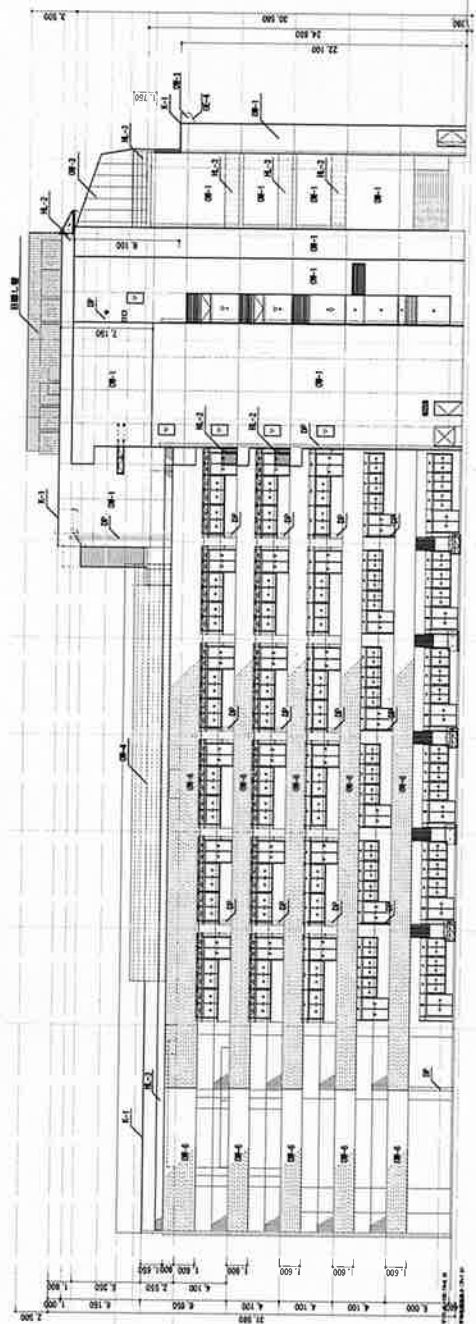
株式会社 山下設計
YAMASHITA SEKI, INC.
ARCHITECTURAL CONSULTANTS

設計者	水谷多美建築設計(株)
設計者	水谷多美建築設計(株)
設計者	水谷多美建築設計(株)
設計者	水谷多美建築設計(株)
設計者	水谷多美建築設計(株)
設計者	水谷多美建築設計(株)
設計者	水谷多美建築設計(株)
設計者	水谷多美建築設計(株)
設計者	水谷多美建築設計(株)
設計者	水谷多美建築設計(株)

図面番号	北立面図・西立面図
図面内容	区立お茶の水小学校・幼稚園 改築工事
縮尺	A1:1/200 A3:1/400
図面番号	第1117
工事種別	建築工事



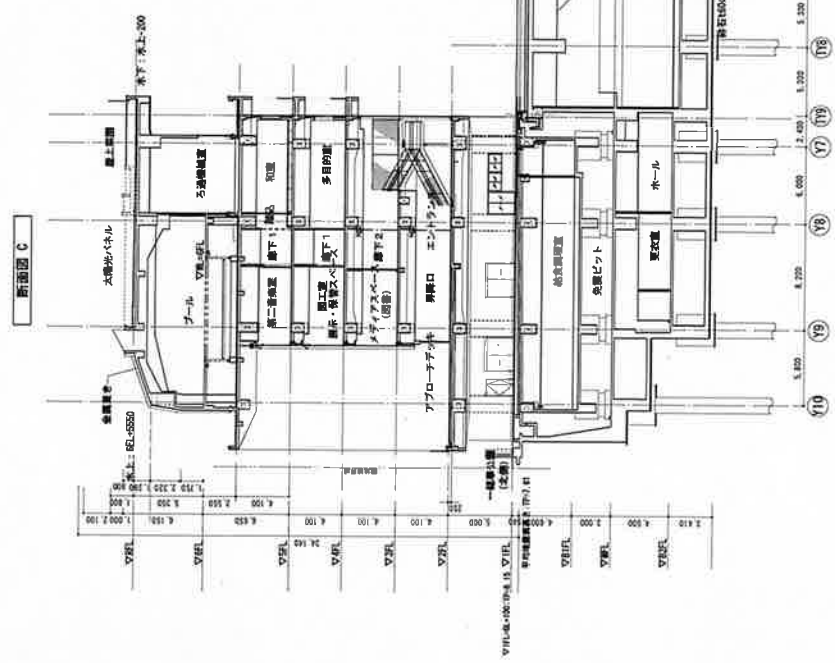
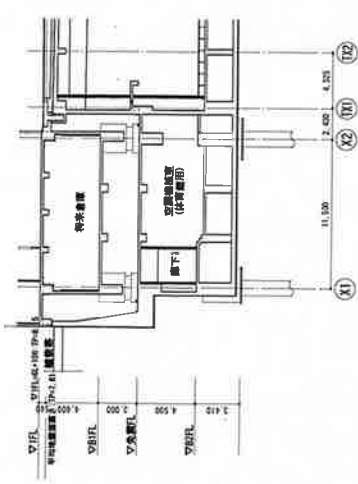
南立面図



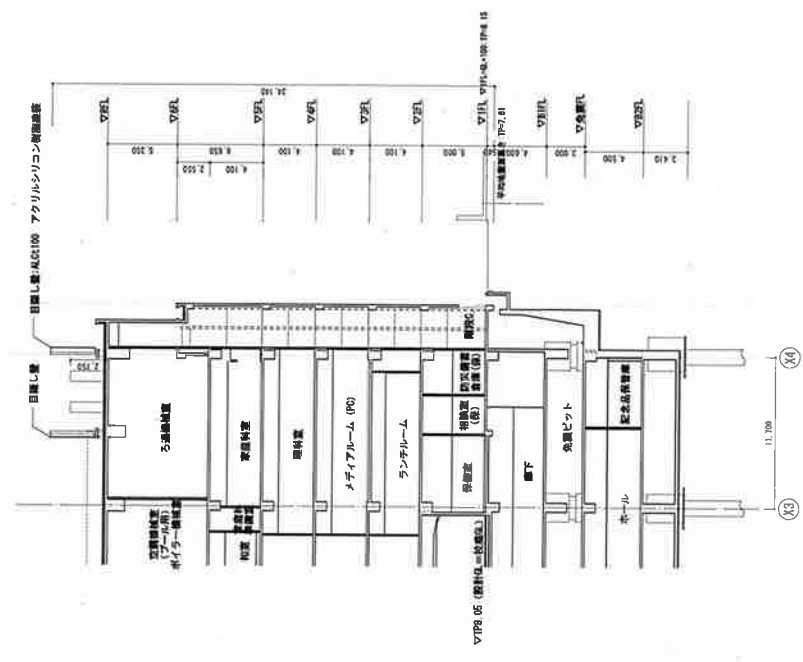
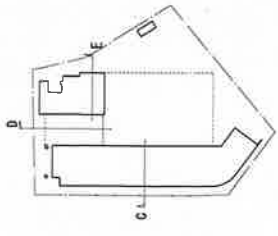
東立面図

OM-1	配管工の施工・水圧および電圧の調整
OM-2	配管工の施工・水圧および電圧の調整
OM-3	配管工の施工・水圧および電圧の調整
OM-4	配管工の施工・水圧および電圧の調整
OM-5	配管工の施工・水圧および電圧の調整
OM-6	配管工の施工・水圧および電圧の調整

<p>株式会社 山下設計 YAMASHITA SEKKI INC. ARCHITECTS</p>		<p>区立お茶の水小学校・幼稚園 改築工事</p>		<p>南立面図・東立面図</p>		<p>図面番号 A1-1/200 A3-1/400</p>		<p>1118 建築工事</p>	
<p>設計者 原田 聡</p>		<p>設計者 原田 聡</p>		<p>設計者 原田 聡</p>		<p>設計者 原田 聡</p>		<p>設計者 原田 聡</p>	
<p>設計者 原田 聡</p>		<p>設計者 原田 聡</p>		<p>設計者 原田 聡</p>		<p>設計者 原田 聡</p>		<p>設計者 原田 聡</p>	
<p>設計者 原田 聡</p>		<p>設計者 原田 聡</p>		<p>設計者 原田 聡</p>		<p>設計者 原田 聡</p>		<p>設計者 原田 聡</p>	



断面図 D



断面図 E

区立お茶の水小学校・幼稚園改築工事請負契約について

1 工事場所

千代田区神田猿楽町1-1-1

2 工事概要

(1) 建築概要

敷地面積 4,864.46 m²

延床面積 13,798.32 m²

規模 地上6階、地下2階

構造 鉄筋コンクリート造、免震構造

(2) 工事内容

小学校、幼稚園、学童（アフタースクール）、防災倉庫

3 工事期間

契約締結日の翌日から令和5年5月31日まで

4 入札結果（5月19日開札）

業者名	入札金額（税込）	結果
戸田・不動・ムカイ建設共同企業体	6,461,294,400円	3者同額のためくじにて決定（落札）
大成・エティック建設共同企業体	6,461,294,400円	同額
フジタ・本間建設共同企業体	6,461,294,400円	同額
清水・池田建設共同企業体	7,135,700,000円	
三井住友・福田リニューアル建設共同企業体	7,189,600,000円	

予定価格（税込） 8,076,618,000円

5 入札参加資格要件 裏面のとおり

6 契約方法

制限を付した一般競争入札による契約（2者または3者JV）

7 契約内容

(1) 契約金額 64億6,129万4,400円

(2) 契約の相手方

東京都中央区八丁堀二丁目8番5号

戸田・不動・ムカイ建設共同企業体

（構成員）

戸田建設株式会社（東京都中央区八丁堀二丁目8番5号）

不動開発株式会社（埼玉県さいたま市南区南浦和三丁目31番20号）

株式会社トータル・オフィス・ムカイ

（宮城県仙台市青葉区一番町二丁目5番17号）

（代表者）

戸田建設株式会社 代表取締役社長 今井 雅則

入札参加資格要件

1	<p>この入札に参加できる者は、2者または3者構成の建設共同企業体とする。東京電子自治体共同運営電子調達サービス（以下「電子調達サービスという」）に登録が必要。 登録業種は「07 建築工事」であること。</p> <p>3者構成の場合 （第一順位の構成員） （1）本店又は支店等が千代田区又は近隣区（中央区、港区、新宿区、文京区、台東区）内にあり、電子調達サービスの共同格付がA格 （2）過去5年度間に、元請で建築工事（契約金額56億5千万円以上）を1件以上有する （3）「07 建築工事」に優先業種として登録している （4）建設共同企業体出資割合は、50%を下回らない （第二順位の構成員） （1）本店又は支店等が千代田区内にあり、電子調達サービスの共同格付がA格、B格、C格 （第三順位の構成員） （1）本店又は支店等が千代田区内にあり、電子調達サービスの共同格付がB格、C格、D格 （2）建設共同企業体出資割合は、15%を下回らない</p> <p>2者構成の場合 （第一順位の構成員） （1）本店又は支店等が千代田区又は近隣区（中央区、港区、新宿区、文京区、台東区）内にあり、電子調達サービスの共同格付がA格 （2）過去5年度間に、元請で建築工事（契約金額56億5千万円以上）を1件以上有する （3）「07 建築工事」に優先業種として登録している （4）建設共同企業体出資割合は、50%を下回らない （第二順位の構成員） （1）本店又は支店等が千代田区内にあり、電子調達サービスの共同格付がA格、B格、C格 （2）建設共同企業体出資割合は、30%を下回らない</p>
2	地方自治法施行令第167条の4の規定（不正な入札行為など）に該当しないこと。
3	会社設立後、引き続き2年以上その業務を行っていること。
4	経営不振の状態（自己資本マイナスを含む）にないこと。
5	建設業法で規定する専任の技術者を適正に配置できること。
6	千代田区において指名停止期間中でなく、指名停止事由に該当する恐れのないこと。 千代田区契約関係暴力団等排除要綱に基づく入札参加除外期間中でないこと。
7	建設業法第3条に基づく特定建設業の許可を受けていること。

区立お茶の水小学校・幼稚園改築電気設備工事請負契約について

1 工事場所

千代田区神田猿楽町 1-1-1

2 工事概要

(1) 建築概要

敷地面積 4,864.46 m²

延床面積 13,798.32 m²

規模 地上 6 階、地下 2 階

構造 鉄筋コンクリート造、免震構造

(2) 工事内容

受変電設備、自家発電設備、太陽光発電設備、幹線・動力設備、電灯設備、
非常用照明・誘導灯設備、コンセント設備、構内通信・情報設備、
構内交換設備、インターホン設備、防犯・入退室管理設備、
防犯カメラ設備、自動火災報知設備、雷保護設備等

3 工事期間

契約締結日の翌日から令和 5 年 5 月 31 日まで

4 入札結果 (5 月 19 日開札)

業者名	入札金額 (税込)	結果
八洲・尼崎建設共同企業体	698,819,000 円	落札
川北・岩崎特定建設共同企業体	698,852,000 円	
本荘・三樹建設共同企業体	858,000,000 円	
サンテック・千陽建設共同企業体	辞退	

予定価格 (税込) 873,565,000 円

5 入札参加資格要件 裏面のとおり

6 契約方法

制限を付した一般競争入札による契約 (2 者 J V)

7 契約内容

(1) 契約金額 6 億 9,881 万 9,000 円

(2) 契約の相手方

東京都千代田区神田佐久間河岸 84 号地

八洲・尼崎建設共同企業体

(構成員)

株式会社八洲電業社 (埼玉県さいたま市北区日進町三丁目 3 7 番地 1)

尼崎電機株式会社 (兵庫県尼崎市東海岸町 1 番地 4 6)

(代表者)

株式会社八洲電業社 東京支店 執行役員 東京支店長 岩瀬 壮一

入札参加資格要件

1	<p>この入札に参加できる者は、2者構成の建設共同企業体とする。 東京電子自治体共同運営電子調達サービス（以下「電子調達サービスという」）に登録が必要。 登録業種は「08 電気工事」であること。</p> <p>（第一順位の構成員）</p> <p>(1) 本店又は支店等が千代田区又は近隣区（中央区、港区、新宿区、文京区、台東区）内にあり、電子調達サービスの共同格付がA格 (2) 過去5年度間に、元請で電気工事（契約金額6億1,100万円以上）を1件以上有する (3) 「08 電気工事」に優先業種として登録していること (4) 建設共同企業体出資割合は、50%を下回らない</p> <p>（第二順位の構成員）</p> <p>(1) 本店又は支店等が千代田区内にあり、電子調達サービスの共同格付がA格、B格、C格 (2) 建設共同企業体出資割合は、30%を下回らない</p>
2	<p>地方自治法施行令第167条の4の規定（不正な入札行為など）に該当しないこと。</p>
3	<p>会社設立後、引き続き2年以上その業務を行っていること。</p>
4	<p>経営不振の状態（自己資本マイナスを含む）にないこと。</p>
5	<p>建設業法で規定する専任の技術者を適正に配置できること。</p>
6	<p>千代田区において指名停止期間中でなく、指名停止事由に該当する恐れのないこと。 千代田区契約関係暴力団等排除要綱に基づく入札参加除外期間中でないこと。</p>
7	<p>建設業法第3条に基づく特定建設業の許可を受けていること。</p>

区立お茶の水小学校・幼稚園改築空調設備工事請負契約について

1 工事場所

千代田区神田猿楽町 1-1-1

2 工事概要

(1) 建築概要

敷地面積 4,864.46 m²

延床面積 13,798.32 m²

規模 地上 6 階、地下 2 階

構造 鉄筋コンクリート造、免震構造

(2) 工事内容

空調設備、換気設備、自動制御設備等

3 工事期間

契約締結日の翌日から令和 5 年 5 月 31 日まで

4 入札結果 (5 月 20 日開札)

業 者 名	入札金額 (税込)	結 果
日管・三辰建設共同企業体	684,541,000 円	落札
オーク・アイビー建設共同企業体	684,622,400 円	
朝日・日本設備建設共同企業体	684,622,400 円	

予定価格 (税込) 855,778,000 円

5 入札参加資格要件 裏面のとおり

6 契約方法

制限を付した一般競争入札による契約 (2 者 J V)

7 契約内容

(1) 契 約 金 額 6 億 8,454 万 1,000 円

(2) 契約の相手方

東京都千代田区飯田橋二丁目 8 番 3 号

日管・三辰建設共同企業体

(構成員)

日管株式会社 (静岡県浜松市中区池町 2 2 0 番地 4)

三辰工業株式会社 (東京都千代田区神田神保町二丁目 1 0 番地)

(代表者)

日管株式会社 東京支店 支店長 中野 孝洋

入札参加資格要件

1	<p>この入札に参加できる者は、2者構成の建設共同企業体とする。 東京電子自治体共同運営電子調達サービス（以下「電子調達サービスという」）に登録が必要。 登録業種は「10 空調工事」であること。</p> <p>（第一順位の構成員）</p> <p>(1) 本店又は支店等が千代田区又は近隣区（中央区、港区、新宿区、文京区、台東区）内にあり、電子調達サービスの共同格付がA格</p> <p>(2) 過去5年度間に、元請で完成させた空調工事（複合工事可、契約金額5億9,900万円以上）を1件以上有する</p> <p>(3) 「10 空調工事」に優先業種として登録している</p> <p>(4) 建設共同企業体出資割合は、50%を下回らない</p> <p>（第二順位の構成員）</p> <p>(1) 本店又は支店等が千代田区内にあり、電子調達サービスの共同格付がA格、B格、C格</p> <p>(2) 建設共同企業体出資割合は、30%を下回らない</p>
2	<p>地方自治法施行令第167条の4の規定（不正な入札行為など）に該当しないこと。</p>
3	<p>会社設立後、引き続き2年以上その業務を行っていること。</p>
4	<p>経営不振の状態（自己資本マイナスを含む）にないこと。</p>
5	<p>建設業法で規定する専任の技術者を適正に配置できること。</p>
6	<p>千代田区において指名停止期間中でなく、指名停止事由に該当する恐れのないこと。 千代田区契約関係暴力団等排除要綱に基づく入札参加除外期間中でないこと。</p>
7	<p>建設業法第3条に基づく特定建設業の許可を受けていること。</p>

受注制限

「区立お茶の水小学校・幼稚園改築給排水衛生設備工事」を落札した場合、「区立お茶の水小学校・幼稚園改築空調設備工事」の入札参加資格を喪失する。

区立お茶の水小学校・幼稚園改築給排水衛生設備工事請負契約について

1 工事場所

千代田区神田猿楽町 1-1-1

2 工事概要

(1) 建築概要

敷地面積 4,864.46 m²

延床面積 13,798.32 m²

規模 地上 6 階、地下 2 階

構造 鉄筋コンクリート造、免震構造

(2) 工事内容

給水設備、給湯設備、排水通気設備、衛生器具設備、消火設備、厨房設備、ガス設備、プールろ過設備、さく井設備等

3 工事期間

契約締結日の翌日から令和 5 年 5 月 31 日まで

4 入札結果 (5 月 20 日開札)

業者名	入札金額 (税込)	結果
五建・東洋建設共同企業体	668,800,000 円	落札

予定価格 (税込) 669,515,000 円

5 入札参加資格要件 裏面のとおり

6 契約方法

制限を付した一般競争入札による契約 (2 者 J V)

7 契約内容

(1) 契約金額 6 億 6,880 万円

(2) 契約の相手方

東京都千代田区内神田一丁目 1 6 番 3 号

五建・東洋建設共同企業体

(構成員)

五建工業株式会社 (東京都千代田区内神田一丁目 1 6 番 3 号)

東洋機動株式会社 (東京都千代田区神田佐久間町三丁目 2 2 番地)

(代表者)

五建工業株式会社 東京支店 取締役支店長 宇賀 亘

入札参加資格要件

1	<p>この入札に参加できる者は、2者構成の建設共同企業体とする。 東京電子自治体共同運営電子調達サービス（以下「電子調達サービスという」）に登録が必要。 登録業種は「09 給排水衛生工事」であること。</p> <p>（第一順位の構成員）</p> <p>（1）本店又は支店等が千代田区又は近隣区（中央区、港区、新宿区、文京区、台東区）内にあり、電子調達サービスの共同格付がA格</p> <p>（2）過去5年度間に、元請で完成させた給排水衛生工事（複合工事可、契約金額4億6,800万円以上）を1件以上有する</p> <p>（3）「09 給排水衛生工事」に優先業種として登録している</p> <p>（4）建設共同企業体出資割合は、50%を下回らない</p> <p>（第二順位の構成員）</p> <p>（1）本店又は支店等が千代田区内にあり、電子調達サービスの共同格付がA格、B格、C格</p> <p>（2）建設共同企業体出資割合は、30%を下回らない</p>
2	地方自治法施行令第167条の4の規定（不正な入札行為など）に該当しないこと。
3	会社設立後、引き続き2年以上その業務を行っていること。
4	経営不振の状態（自己資本マイナスを含む）にないこと。
5	建設業法で規定する専任の技術者を適正に配置できること。
6	千代田区において指名停止期間中でなく、指名停止事由に該当する恐れのないこと。 千代田区契約関係暴力団等排除要綱に基づく入札参加除外期間中でないこと。
7	建設業法第3条に基づく特定建設業の許可を受けていること。

受注制限

「区立お茶の水小学校・幼稚園改築空調設備工事」を落札した場合、「区立お茶の水小学校・幼稚園改築給排水衛生設備工事」の入札参加資格を喪失する。